

再生能源場區外景含道路(請拍遠照全景)



再生能源場區外景含道路
(太陽光電電表箱需入鏡)



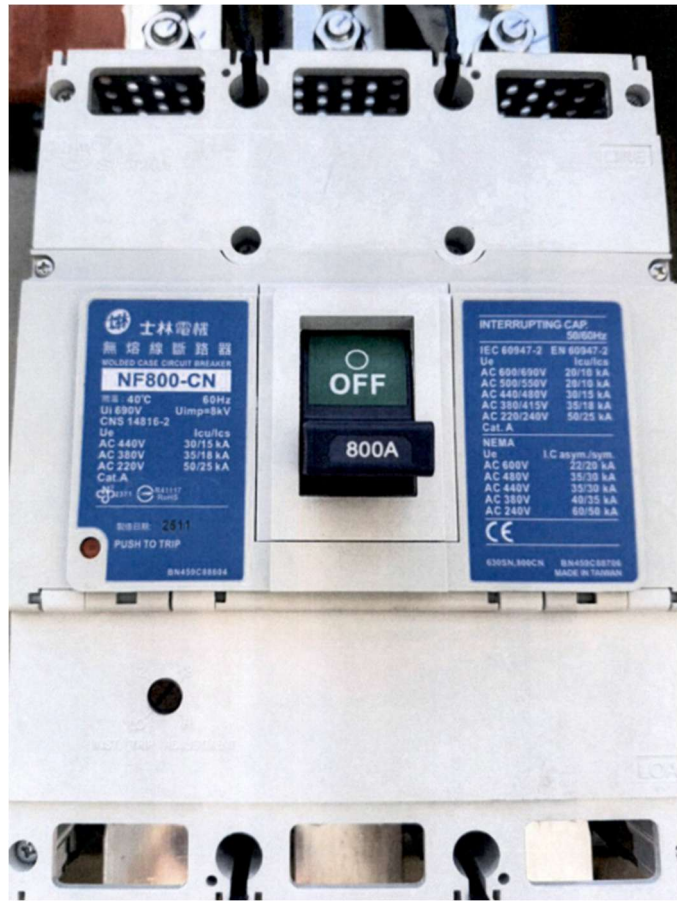
責任分界點(拼接點)與電表箱(外觀)之合照
(警告標示)



電表箱(內部照)



表前開關(開關容量銘牌)



表後主開關(開關容量銘牌)



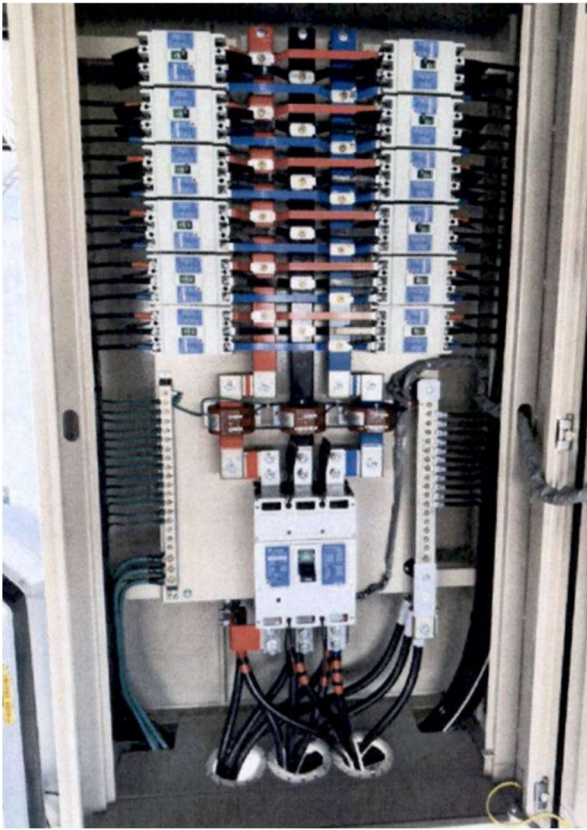
主幹線徑(責任分界點至電表箱)



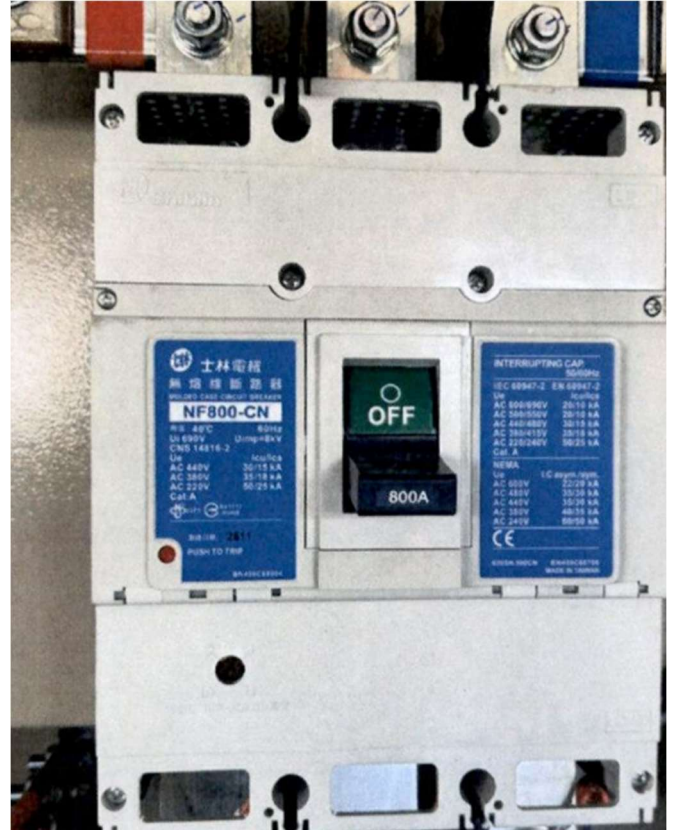
接地線徑(接地棒或接地板之接地引接線)



AC 或 MP 盤全景(如有多個箱體請標示名稱)



AC 或 MP 盤主開關(開關容量銘牌)



AC 或 MP 盤分路線徑(連接至變流器分路線徑)



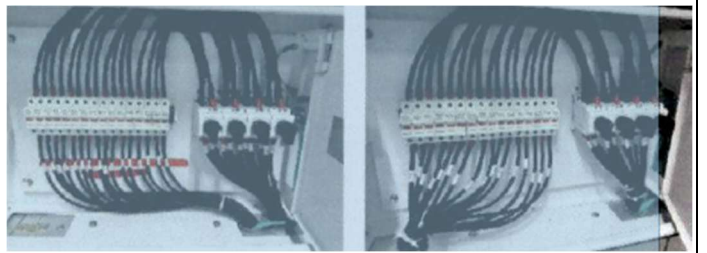
AC 或 MP 盤接地線徑



DC 箱外觀



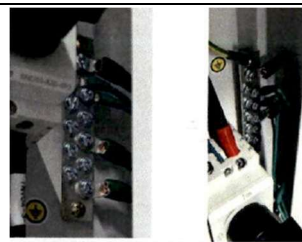
DC 箱內部



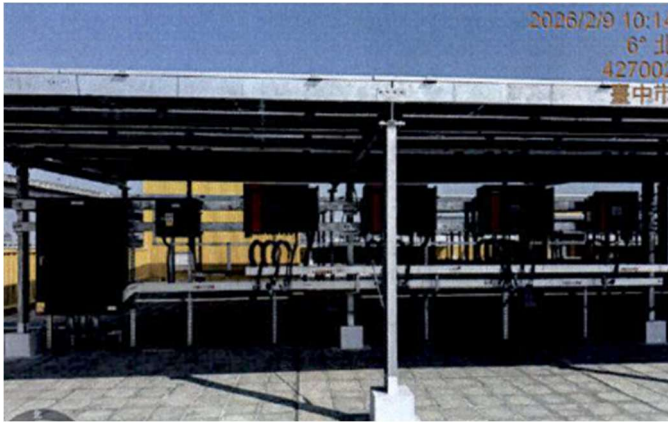
光電板 DC 線徑



DC 箱接地



變流器全景照



每一台變流器銘牌(銘牌序號請入鏡)

PrimeVOLT
Model : PV-110KH-U

PV 輸入 額定值	Vmax. PV	1100V
	Isc PV	50Ax3+45Ax6
	PV輸入操作電壓範圍	180 ~ 1000V
	PV輸入操作電壓範圍 (滿載)	540 ~ 800V
	最大操作PV輸入電流	40Ax3+32Ax6
交流 輸出 額定值	額定電壓 (3W+N+PE)	380V
	額定功率	110kW
	最大視在功率	123kVA
	額定頻率	60Hz
	最大電流	187A
防護等級	Class I	
侵入防護等級	IP 66	
功率因數範圍	± 0.8	



SN:2549-888302718P

每一台變流器銘牌(銘牌序號請入鏡)

每一台變流器銘牌(銘牌序號請入鏡)

PrimeVOLT
Model : PV-110KH-U

PV 輸入 額定值	Vmax. PV	1100V
	Isc PV	50Ax3+45Ax6
	PV輸入操作電壓範圍	180 ~ 1000V
	PV輸入操作電壓範圍 (滿載)	540 ~ 800V
	最大操作PV輸入電流	40Ax3+32Ax6
交流 輸出 額定值	額定電壓 (3W+N+PE)	380V
	額定功率	110kW
	最大視在功率	123kVA
	額定頻率	60Hz
	最大電流	187A
防護等級	Class I	
侵入防護等級	IP 66	
功率因數範圍	± 0.8	



SN:2550-531803037P

PrimeVOLT
Model : PV-110KH-U

PV 輸入 額定值	Vmax. PV	1100V
	Isc PV	50Ax3+45Ax6
	PV輸入操作電壓範圍	180 ~ 1000V
	PV輸入操作電壓範圍 (滿載)	540 ~ 800V
	最大操作PV輸入電流	40Ax3+32Ax6
交流 輸出 額定值	額定電壓 (3W+N+PE)	380V
	額定功率	110kW
	最大視在功率	123kVA
	額定頻率	60Hz
	最大電流	187A
防護等級	Class I	
侵入防護等級	IP 66	
功率因數範圍	± 0.8	



SN:2549-888302722P

光電板配置(建議空照圖)

設置場址



光電模組(銘牌序號請入鏡)

20kW 以下: 同品牌至少 5 張照片(或全附)
超過 20kW: 同品牌至少 10 張照片(或全附)

光電模組(銘牌序號請入鏡)

20kW 以下: 同品牌至少 5 張照片(或全附)
超過 20kW: 同品牌至少 10 張照片(或全附)



變流器電驛設定(過電壓保護、欠電壓保護、過頻保護及欠頻保護)

變流器電驛設定(自主調控功能設定畫面)

