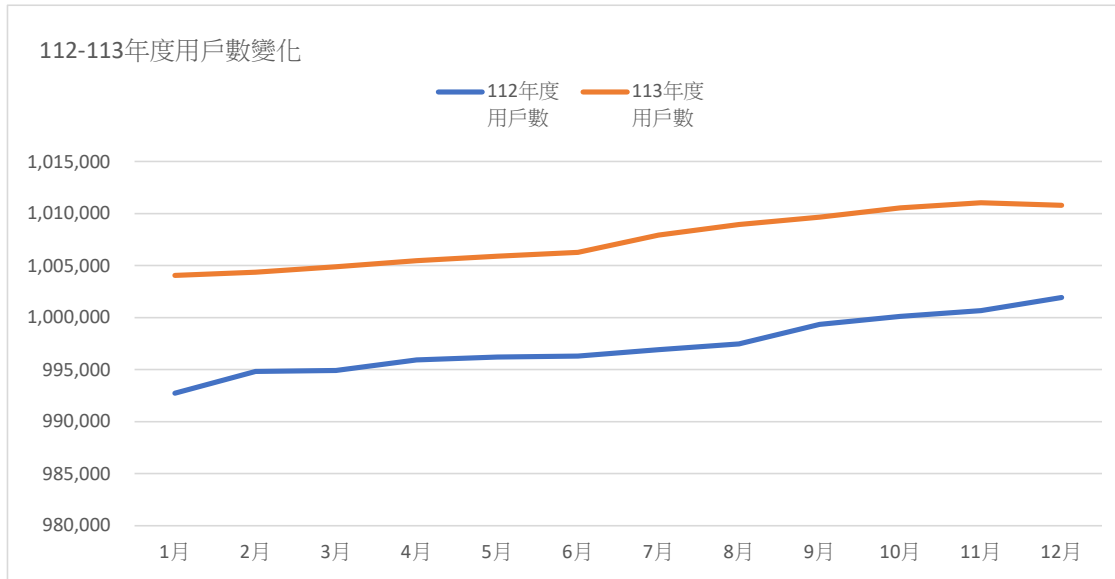


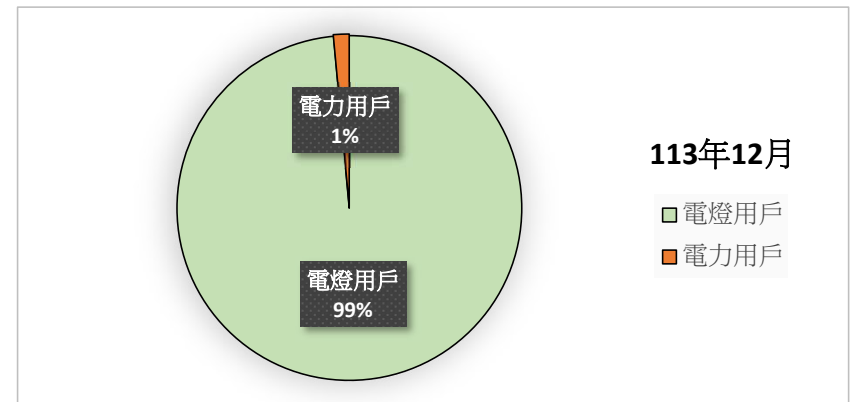
### 一、用電戶數

113年12月底轄區用戶總數101萬801戶，與去年同期用戶100萬1,926戶相比，成長0.89%，其中電燈用戶99萬5,922戶占98.53%；電力用戶1萬4,879戶占1.47%。

	1月	2月	3月	4月	5月	6月	7月	8月	9月	10月	11月	12月
112年度用戶數	992,744	994,815	994,916	995,933	996,218	996,309	996,920	997,472	999,343	1,000,113	1,000,667	<b>1,001,926</b>
113年度用戶數	1,004,043	1,004,362	1,004,909	1,005,495	1,005,919	1,006,282	1,007,920	1,008,959	1,009,658	1,010,538	1,011,044	<b>1,010,801</b>
成長率	1.14%	0.96%	1.00%	0.96%	0.97%	1.00%	1.10%	1.15%	1.03%	1.04%	1.04%	<b>0.89%</b>



電燈用戶	995,922	98.53%
電力用戶	14,879	1.47%

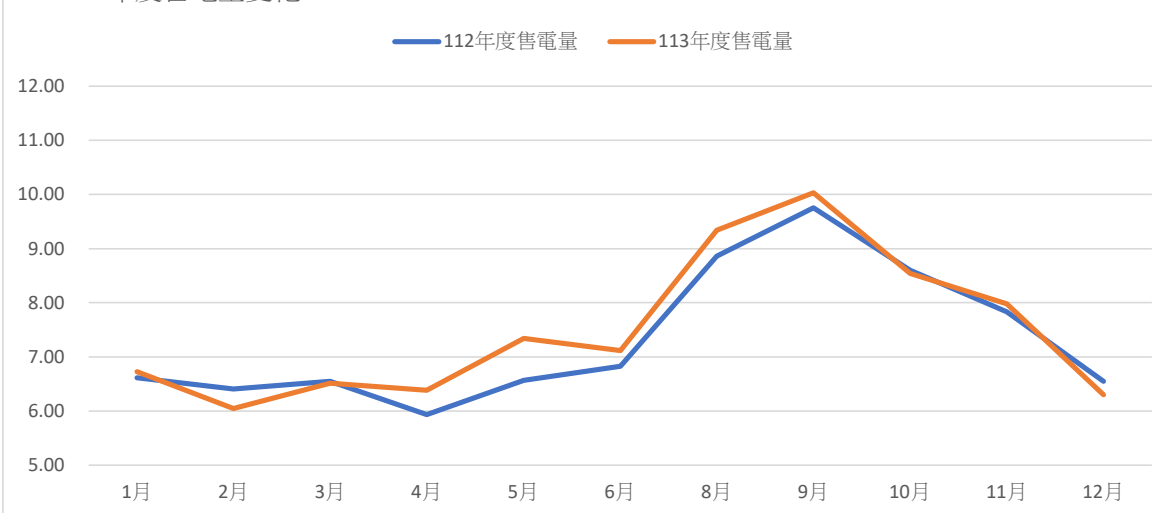


## 二、售電量

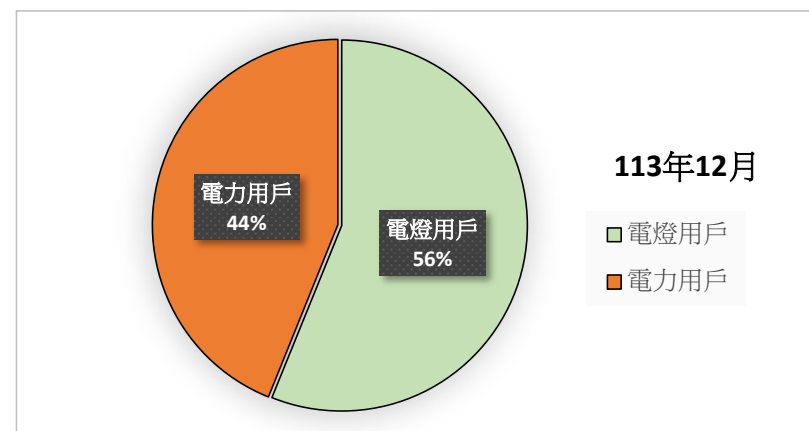
113年1至12月累積售電量約90.82億度，本月售電量較去年同期減少約3.82%，其中電力用電占43.9%，一般住家商店等電燈用電占56.1%。

(億度)	1月	2月	3月	4月	5月	6月	7月	8月	9月	10月	11月	12月
112年度售電量	6.61	6.41	6.55	5.93	6.57	6.83	8.32	8.86	9.75	8.60	7.83	6.55
113年度售電量	6.73	6.05	6.51	6.38	7.34	7.12	8.51	9.34	10.03	8.54	7.98	6.30
成長率	1.73%	-5.57%	-0.56%	7.64%	11.76%	4.25%	2.28%	5.42%	2.87%	-0.70%	1.92%	-3.82%

112-113年度售電量變化



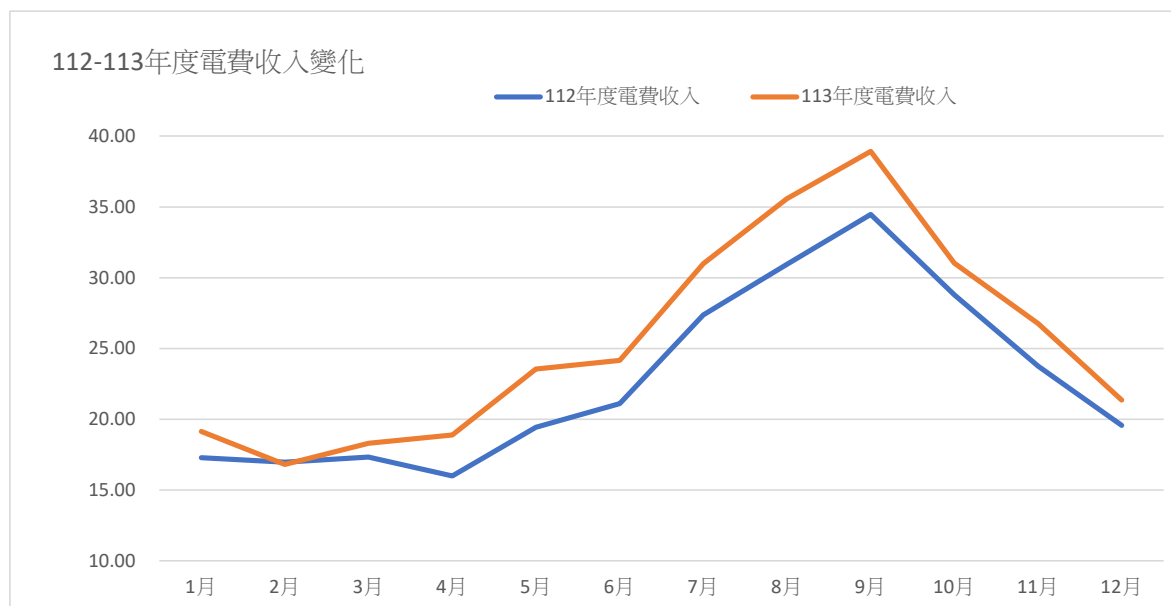
	(億度)	(%)
電燈用戶	3.53	56.1%
電力用戶	2.76	43.9%



### 三、電費收入

113年1至12月累積電費收入約305.38億元，本月較去年同期增加9.21%，其中電力電費收入占52%，一般住家商店等電燈電費收入占48%。

(億元)	1月	2月	3月	4月	5月	6月	7月	8月	9月	10月	11月	12月
112年度電費收入	17.27	16.97	17.32	15.99	19.43	21.09	27.37	30.94	34.46	28.79	23.76	<b>19.55</b>
113年度電費收入	19.13	16.80	18.28	18.89	23.53	24.14	31.00	35.58	38.92	31.02	26.75	<b>21.35</b>



	(億元)	(%)
電燈用戶	10.24	48.0%
電力用戶	11.11	52.0%

