

宜蘭區營業處實施地下配電範圍表

說明 轄區	113年10月01日前(調整前) 實施地下配電範圍	113年10月01日起擴大 (增加)實施地下配電範圍	113年10月01日後(調整後)實 施地下配電範圍
頭城鎮 頭城都 市計畫	沿烏石港東岸(依順時針方向)→協天路→開蘭東路→台二線新興路→沿福德坑溪→拔雅路→蘭陽技術學院→武營圳→北宜線鐵路→頭城擴大都市計畫南側分區使用界線北側邊線等所圍成之區域	由頭濱路三段、青雲路二段及福德坑溪所圍成之區域	沿烏石港東岸(依順時針方向)→協天路→開蘭東路→頭濱路三段→福德坑溪→拔雅路→蘭陽技術學院→武營溪→北宜線鐵路→頭城都市計畫使用界線北側邊線等所圍成之區域(含道路兩側)。
礁溪鄉 礁溪都 市計畫	沿北宜線鐵路西側(依順時針方向)→七結路→十六結路→沿得子口溪→五峰路→跑馬古道以東→玉石路→北宜線鐵路等所圍成之區域。	範圍不變,僅依現有路名、邊界更正	沿北宜線鐵路西側(依順時針方向)→玉民路→十六結路→得子口溪→五峰路→跑馬古道以東→礁溪都市計畫使用界線北側邊線等所圍成之區域(含道路兩側)。
礁溪鄉 四城都 市計畫	由台九線→北宜線鐵路以西→都市計畫北側邊線→開蘭路→接農業區邊線→育英路及龍潭路→漳福路→西側都市計畫線→大坡路(192線)→育龍路等所圍成之範圍(含道路兩側)。	範圍不變,僅依現有路名、邊界更正	第一區塊:沿北宜線鐵路西側(依順時針方向)→台9線→中山路→龍潭路→農業區邊線→開蘭路→台9線→都市計畫北側邊線等所圍成之區域(含道路兩側)。 第二區塊:沿育龍路(依順時針方向)→農業區邊線→西側都市計畫邊線→漳福路等所圍成之區域(含道路兩側)。
宜蘭市	1. 沿宜蘭橋北端(依順時針方向)→堤防→61號道路→堤防→都市計劃分區使用界線→鐵路西側→31號道路→7號道路→堤防→宜蘭橋北端等所圍成之區域。 2. 沿宜蘭橋端(依順時針方向)→81號道路→堤防→都市計劃分區使用界線→22號道路→55號道路→都市計劃分區使用界線→北宜線鐵路西側(依順時針方向)→建蘭南路(宜16線)→南橋路(宜16線)→進士路→嵐峰路→運動公園(公園西側道路、南側道路)→宜蘭市擴大都市計畫南側分區使用界線等所圍成之區域。	範圍不變,僅依現有路名、邊界更正	沿北宜線鐵路(依順時針方向)→宜蘭河→農業區邊線→北宜線鐵路→建蘭南路→清華二路→南橋路→進士路→嵐峰路→金六結路→環河路→環河北路→農業區邊線等所圍成之區域(含道路兩側)。

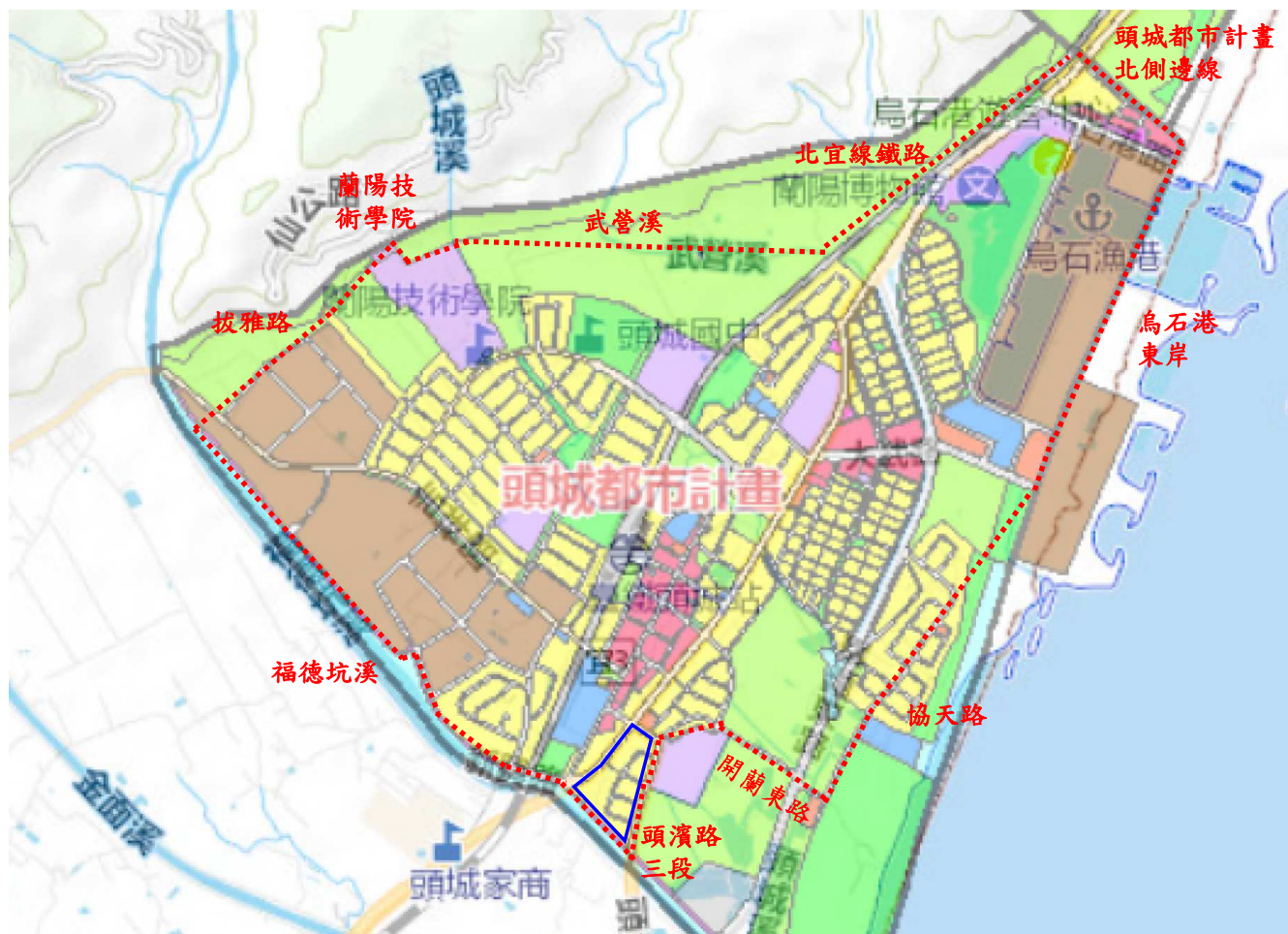
宜蘭區營業處實施地下配電範圍表

說明 轄區	113年10月01日前(調整前) 實施地下配電範圍	113年10月01日起擴大 (增加)實施地下配電範圍	113年10月01日後(調整後)實 施地下配電範圍
員山鄉 員山都 市計畫	由南側都市計畫線→台九線 →農業區邊線→宜蘭憲兵隊 →大湖溪→員山公園→西側 農業區邊線→南側農業區邊 線等所圍成之範圍(含道路兩 側)。	由復興路及員山童玩公 園所圍成之區域	沿台7線(依順時針方向)→農 業區邊線→員山公園→員山童 玩公園→復興路→農業區邊線 等所圍成之區域(含道路兩側)。
壯圍鄉 壯圍都 市計畫	無	沿都市計畫北側邊線(依 順時針方向)→農業區邊 線等所圍成之區域(含道 路兩側)。	沿都市計畫北側邊線及農業區 邊線等所圍成之區域(含道路兩 側)。
五結鄉 學進都 市計畫	由北宜線鐵路以西→宜22線 →西河北路→農業區邊界線 →西河路→福德路→向上路 →仁愛路→清水路等所圍成 之範圍。	範圍不變,僅依現有路 名、邊界更正	沿北宜線鐵路西側(依順時針方 向)→清水路→仁愛路→和平路 →都市計畫邊線→農業區邊線 →仁愛路→向上路→農業區邊 線→鎮安路→宜22線等所圍成 之區域(含道路兩側)。
羅東鎮	沿環鎮道路北端交流道(依順 時針方向)→特2號道路→都 市計畫分區使用界線→都市 計畫線→特2號道路→鐵路西 側→都市計畫分區使用界線 →環鎮道路南端交流道→純 精路→都市計畫分區使用界 線→都市計畫分區使用界線 →都市計畫分區使用界線→ 純精路→維揚路→都市計畫 分區使用界線→都市計畫線 →都市計畫分區使用界線→ 北成街→公正路→都市計畫 分區使用界線→都市計畫線 →都市計畫分區使用界線→ 純精路→環鎮道路北端交流 道等所圍成之區域。	範圍不變,僅依現有路 名、邊界更正	沿光榮北路(依順時針方向)→ 保護區邊線及都市計畫邊線→ 冬山路五段→都市計畫邊線及 保護區邊線→北成路→公正路 →保護區邊線→純精路等所圍 成之區域(含道路兩側)。

宜蘭區營業處實施地下配電範圍表

說明 轄區	113年10月01日前(調整前) 實施地下配電範圍	113年10月01日起擴大 (增加)實施地下配電範圍	113年10月01日後(調整後)實 施地下配電範圍
冬山鄉 冬山都市計畫	由北宜線鐵路以西→台鐵冬山站→台九線→接都市計畫界線→香和路→過台九線→北宜線鐵路所圍成之範圍(含道路兩側)。	由香中路、新城溪、台9線所圍成之區域。	沿北宜線鐵路(依順時針方向)→香中路→蘇澳服務區→新城溪→台9線→農業區邊線→照安路→農業區邊線→台9線→農業區邊線等所圍成之區域(含道路兩側)。
利澤 工業區	工業區內全部範圍(含住宅區)。	無	工業區內全部範圍(含住宅區)。
蘇澳鎮 蘇澳都市計畫	沿蘇澳港東岸(依順時針方向)→跨港大橋→造船路→內埤路→虎頭山下以東→力行街→蘇南公路→台九線→蘇港路→沿白米河→永光路→蘇港路→蘇海職校→民昌街→聖賢路→志成路→台九線→蘇澳擴大都市計畫南側分區使用界線北側邊線→聖愛路→山下預定道路→中原路→冷泉公園→林森路→等所圍成之區域。	範圍不變,僅依現有路名、邊界更正	沿北側都市計畫邊線(依順時針方向)→聖愛路→保護區邊線→中山路→中原路→冷泉路→林森路→蘇澳港東岸→造船路→內埤路→保護區邊線→力行街→蘇南公路→台9線→蘇港路→蘇澳溪→永光路→蘇港路→民富街→志成路→聖賢路→台9線等所圍成之區域(含道路兩側)。

宜蘭縣頭城鎮公告實施地下配電區範圍圖



..... 表公告實施地下配電區範圍

□ 本次擴大(增加)實施地下配電區範圍

頭城鎮實施地下配電範圍:沿烏石港東岸(依順時針方向)→協天路→開蘭東路→頭濱路三段→福德坑溪→拔雅路→蘭陽技術學院→武營溪→北宜線鐵路→頭城都市計畫使用界線北側邊線等所圍成之區域(含道路兩側)。

實施地下配電區面積:民國113年10月起公告約3.48平方公里。

宜蘭縣礁溪鄉礁溪都市計畫公告實施地下配電區範圍圖



..... 表公告實施地下配電區範圍

礁溪鄉礁溪都市計畫實施地下配電範圍：沿北宜線鐵路西側（依順時針方向）→玉民路→十六結路→得子口溪→五峰路→跑馬古道以東→礁溪都市計畫使用界線北側邊線等所圍成之區域（含道路兩側）。

實施地下配電區面積：民國113年10月起公告約2.4平方公里。

宜蘭縣礁溪鄉四城都市計畫公告實施地下配電區範圍圖

..... 表公告實施地下配電區範圍



礁溪鄉四城都市計畫實施地下配電範圍：

第一區塊：沿北宜線鐵路西側（依順時針方向）→台9線→中山路→龍潭路→農業區邊線→開蘭路→台9線→都市計畫北側邊線等所圍成之區域（含道路兩側）。

第二區塊：沿育龍路（依順時針方向）→農業區邊線→西側都市計畫邊線→漳福路等所圍成之區域（含道路兩側）。

實施地下配電區面積：民國113年10月起公告約1.22平方公里。

宜蘭縣宜蘭市公告實施地下配電區範圍圖

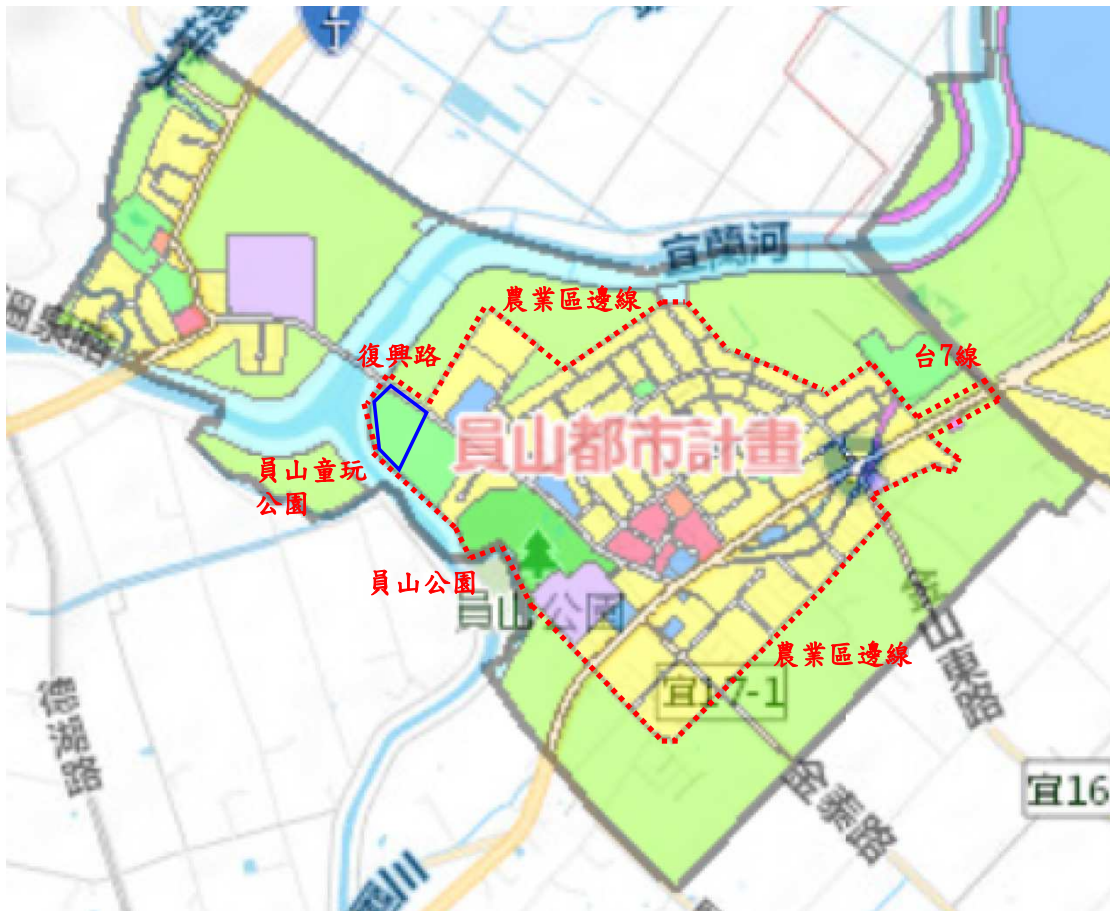


..... 表公告實施地下配電區範圍

宜蘭市實施地下配電範圍：沿北宜線鐵路（依順時針方向）→宜蘭河→農業區邊線→北宜線鐵路→建蘭南路→清華二路→南橋路→進士路→嵐峰路→金六結路→環河路→環河北路→農業區邊線等所圍成之區域（含道路兩側）。

實施地下配電區面積：民國113年10月起公告約11.6平方公里。

宜蘭縣員山鄉公告實施地下配電區範圍圖



..... 表公告實施地下配電區範圍

□ 本次擴大(增加)實施地下配電區範圍

員山鄉實施地下配電範圍：沿台7線（依順時針方向）→農業區邊線→員山公園→員山童玩公園→復興路→農業區邊線等所圍成之區域(含道路兩側)。

實施地下配電區面積：民國113年10月起公告約0.78平方公里。

宜蘭縣壯圍鄉公告實施地下配電區範圍圖



..... 表公告實施地下配電區範圍

□ 本次擴大(增加)實施地下配電區範圍

壯圍都市計畫實施地下配電範圍:沿都市計畫北側邊線及農業區邊線等所圍成之區域(含道路兩側)。

實施地下配電區面積:民國113年10月起公告約0.24平方公里。

宜蘭縣五結鄉(學進地區)都市計畫公告實施地下配電區範圍圖



..... 表公告實施地下配電區範圍

五結鄉(學進地區)都市計畫實施地下配電範圍：
沿北宜線鐵路西側(依順時針方向)→清水路→
仁愛路→和平路→都市計畫邊線→農業區邊線→
仁愛路→向上路→農業區邊線→鎮安路→宜22線
等所圍成之區域(含道路兩側)。

實施地下配電區面積：民國113年10月起公告約2.15
平方公里。

宜蘭縣羅東鎮羅東都市計畫公告實施地下配電區範圍圖

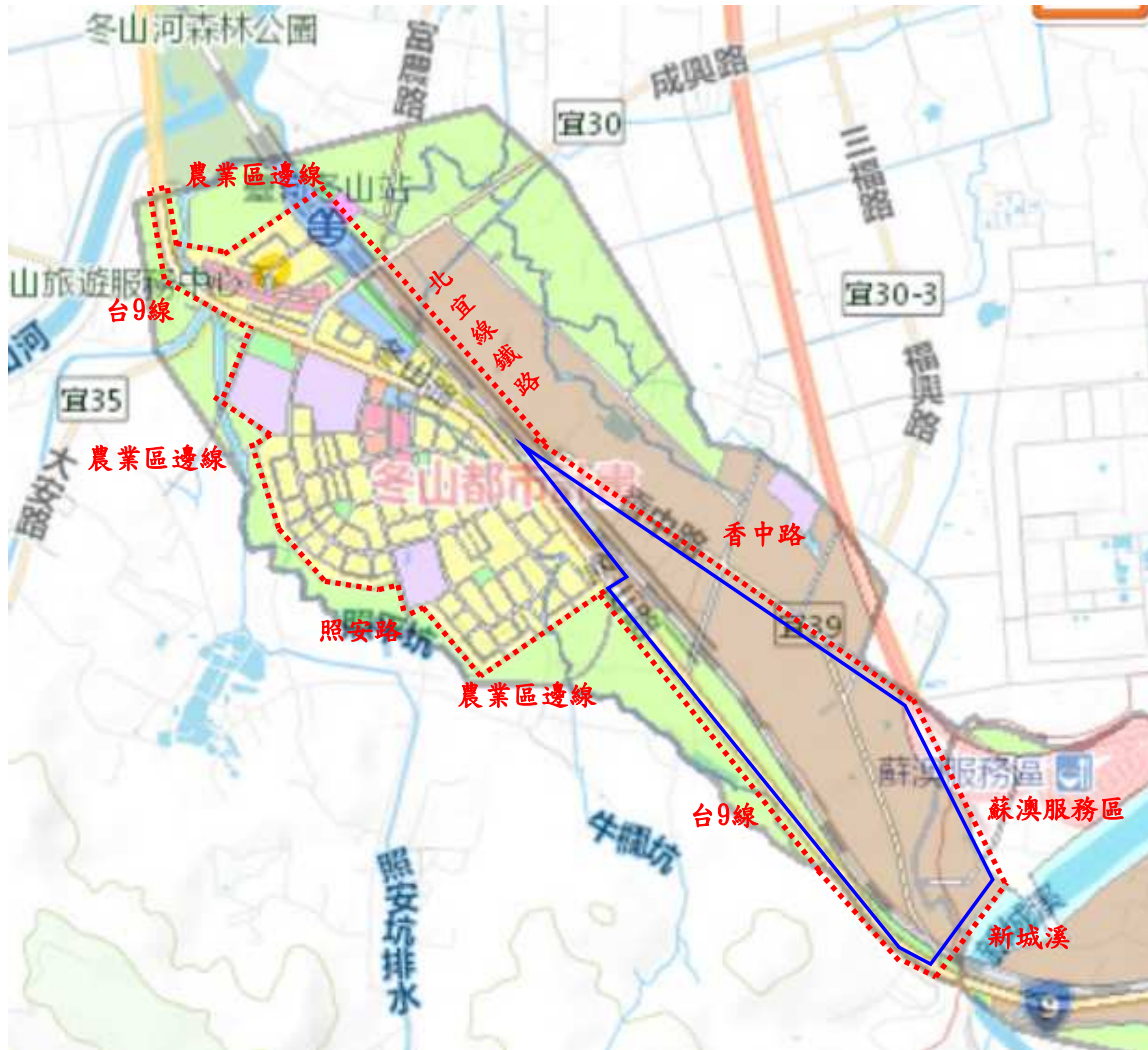


..... 表公告實施地下配電區範圍

羅東鎮羅東都市計畫實施地下配電範圍：沿光榮北路（依順時針方向）→保護區邊線及都市計畫邊線→冬山路五段→都市計畫邊線及保護區邊線→北成路→公正路→保護區邊線→純精路等所圍成之區域（含道路兩側）。

實施地下配電區面積：民國113年10月起公告約5.5平方公里。

宜蘭縣冬山鄉冬山都市計畫公告實施地下配電區範圍圖



..... 表公告實施地下配電區範圍

□ 本次擴大(增加)實施地下配電區範圍

冬山鄉冬山都市計畫實施地下配電範圍：沿北宜線鐵路（依順時針方向）→香中路→蘇澳服務區→新城溪→台9線→農業區邊線→照安路→農業區邊線→台9線→農業區邊線等所圍成之區域（含道路兩側）。

實施地下配電區面積：民國113年10月起公告約1.70平方公里。

宜蘭縣利澤產業園區公告實施地下配電區範圍圖



..... 表公告實施地下配電區範圍

利澤產業園區實施地下配電範圍:工業區內全部範圍，沿利工三路（依順時針方向）→新城溪堤防→台2線→福德東路→下清路→台2線→利澤國中→利寶路等所圍成之區域(含道路兩側)。

實施地下配電區面積:民國113年10月起公告約3.3平方公里。

宜蘭縣蘇澳鎮公告實施地下配電區範圍圖



..... 表公告實施地下配電區範圍

蘇澳鎮實施地下配電範圍：沿北側都市計畫邊線（依順時針方向）→聖愛路→保護區邊線→中山路→中原路→冷泉路→林森路→蘇澳港東岸→造船路→內埤路→保護區邊線→力行街→蘇南公路→台9線→蘇港路→蘇澳溪→永光路→蘇港路→民富街→志成路→聖賢路→台9線等所圍成之區域（含道路兩側）。

實施地下配電區面積：民國113年10月起公告約4.6平方公里。