



## 雷害防制



「服務」為本公司四大經營理念之一，以創新提升服務品質，戮力追求顧客滿意，自為本處責無旁貸的任務。服務的創新，來自新型服務模式的開發，走出現有服務框架，貼近顧客需求。

本處 97-101 年度配電事故停電原因分析，雷擊造成停電事故次數佔全部事故比例相當高，因此，防雷工程成為本處提升用戶服務的重點工作，並研擬出有效的防雷因應對策，進而減少因雷擊導致饋線跳脫停電事故，以確保供電品質加強用戶服務，同時減少設備損壞及人力資源的消耗。

屏東是遭受雷擊次數非常頻繁的縣市，其中雷害以高樹、里港、鹽埔、內埔、龍泉等屏北地區為最嚴重，雷擊造成的雷擊突波是危害供電品質的主要因素，而如何防制雷害所造成的事故，提供可靠、安全及高品質的電力就是台電提升服務努力的方向；依現階段本處防制雷害優先改善重點區域，挑選雷害較嚴重之高樹線、竹泰線及長水線三饋線來優先改善，將進行『防制雷害措施』如下：



#### A.加裝架空地線

高聳的電力設備需利用架空地線作第一層的保護，減少雷擊擊中機會，針對雷害頻繁饋線，全面加裝防雷架空地線(GW)。

#### B.架空地線保護角的改善

屏北地區因屬於高雷害地區，架空地線保護角需改善至30~45度內，達到最佳保護效果。

#### C.接地電阻之改善

降低接地電阻可以減小雷擊時的電位升高，架空地線應每四檔(或200公尺範圍內)應獨立裝設接地線一處，其接地電阻應保持 $25\Omega$ 以下。

#### D.變壓器裝設避雷器

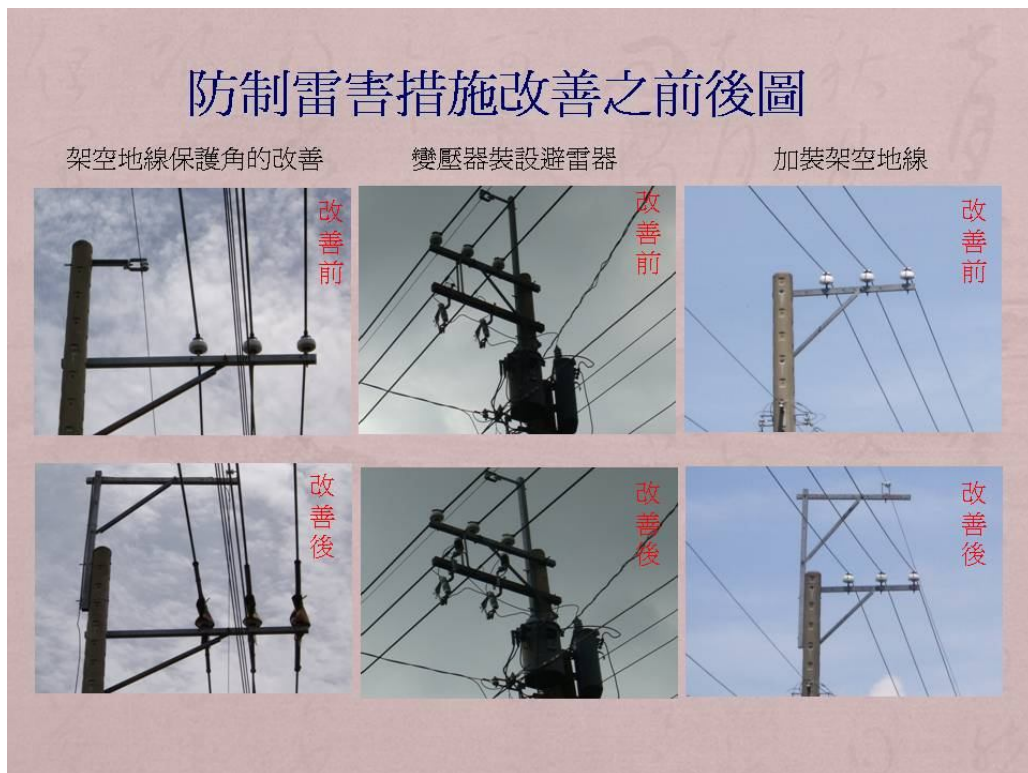
電力設備(如變壓器…等)有時仍然會因為雷擊的原因而造成損傷，配電線路上的避雷器即會發揮作用，藉以保護配電

設備；由於高分子聚合型避雷器具有電氣絕緣性能好，抗電蝕、耐老化、防爆、撥水性、密封性、體積小，重量輕等優點，將以高分子聚合型避雷器代替傳統避雷器。

#### E. 裝設架空避雷針

在配電線路裝設避雷針，增加防雷保護範圍，避免雷擊直接擊中導線，進而達到最佳的防雷效果。

## 誠信 關懷 創新 服務



本處轄內範圍廣闊，配電線路繁多，惟有將服務措施制定標準化裝桿方式，未來將以此『防制雷害措施』，針對變壓器燒損數量較多之饋線，每年年底視雷害配電事故，訂定下一年度將改善之饋線，設計發包施工一貫化作業，以「戴明循環」（Deming Cycle）PDCA，也就是由 P 計畫（Plan）、D 執行（Do）、C 查核（Check）及 A 處置（Action）四大步驟過程所構成的一連串持續改善，方能減少雷擊對配電設備的損害，獲致全面之改善。

## 誠信 關懷 創新 服務

標杆學習：提供穩定電力供應一直是本公司對用戶最佳的服務，減少雷擊對配電設備的損害，達成穩定的電力供應，進而為台灣地區提供可靠與高品質之電力服務，提升整體企業形象。推動「防制雷害措施」的過程，歡迎各機關參訪本處創新加值服務，經由相互學習、相互研討，使本處服務品質更有效檢討及

成長。

本項業務連絡人：維護經理 連絡電話：(08)732-2111 # 360

