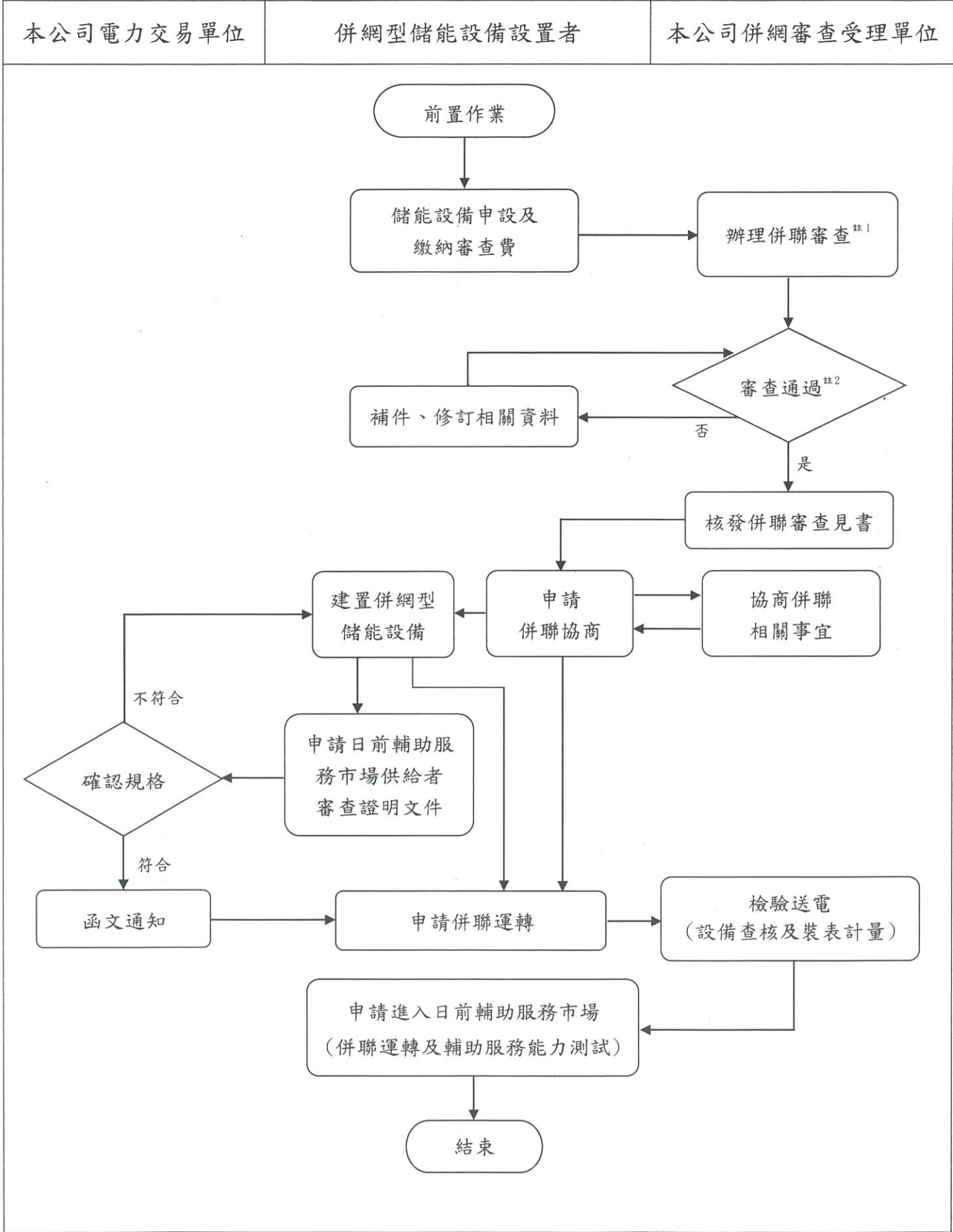


台灣電力股份有限公司 輸電級併網型儲能設備併聯審查作業流程圖



註 1：併網審查之申請，請向併網點所轄之區營業處提出。

註 2：審查單位視併網電壓等級而定，若未達 69kV 者，由各區營業處辦理審查；若 69kV 以上者，由系統規劃處辦理審查。