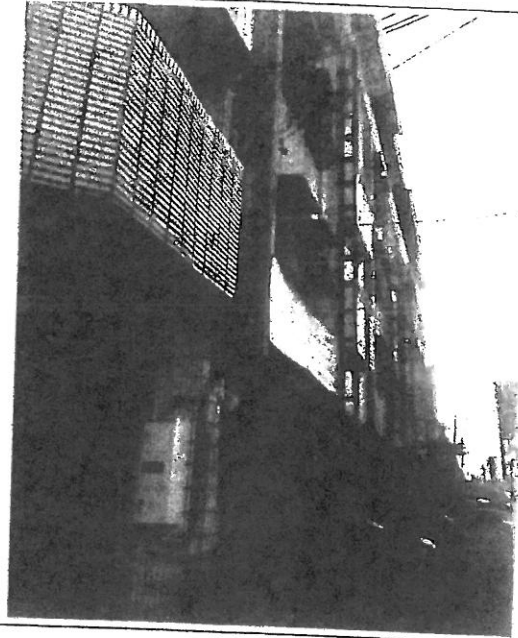


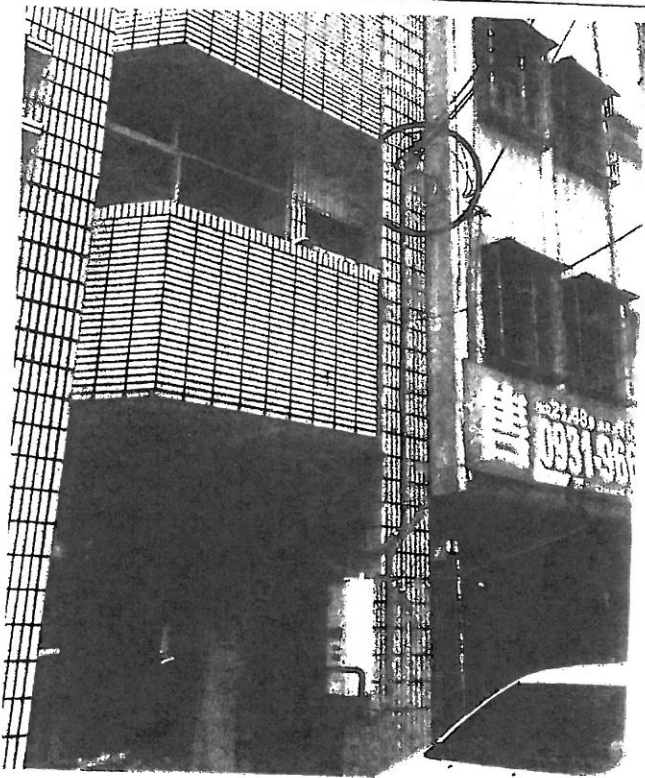
再生能源場區外景含道路(請拍遠照全景)



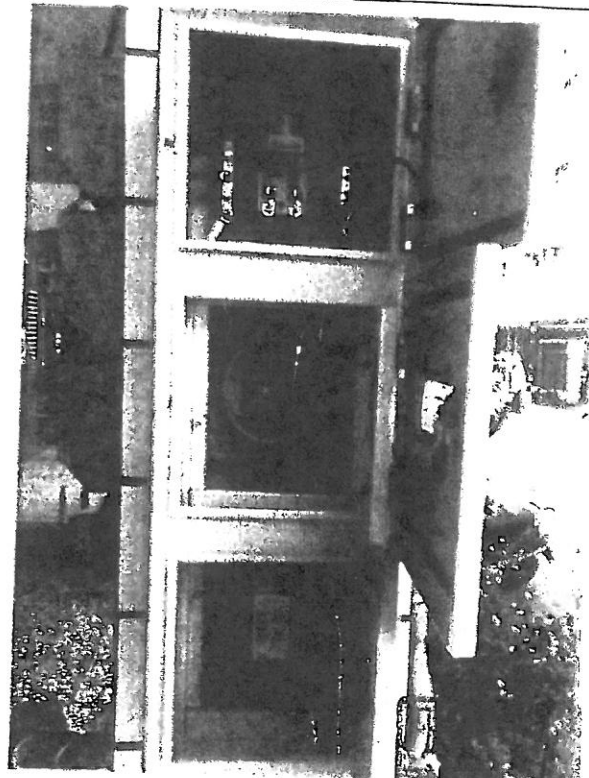
再生能源場區外景含道路
(有太陽光電表箱入鏡)



責任分界點(拼接點)與電表箱(外觀)之合照
(警告標誌)

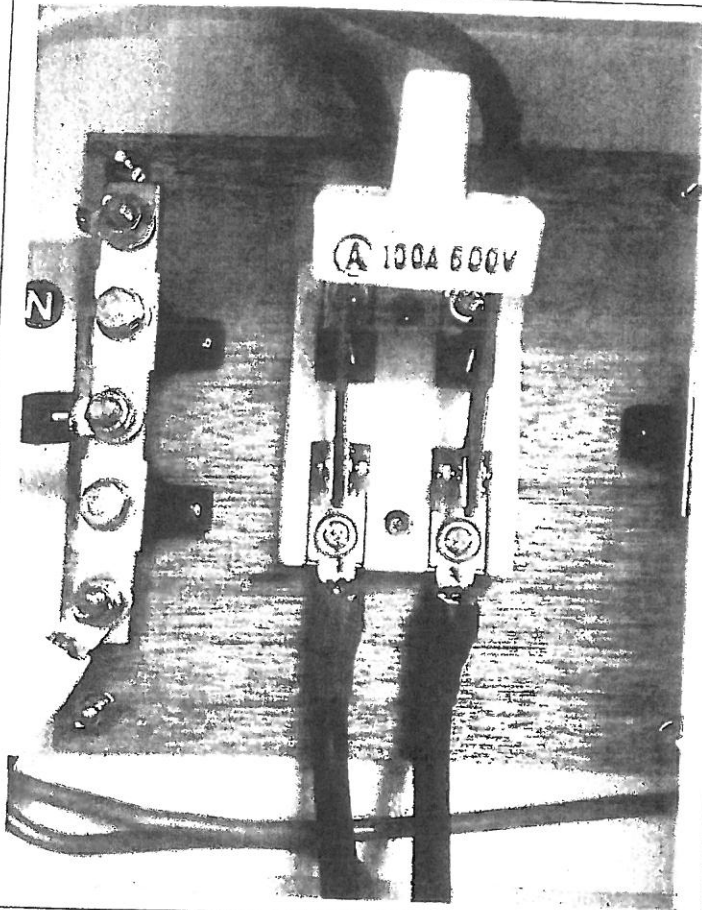


電表箱(內部照)

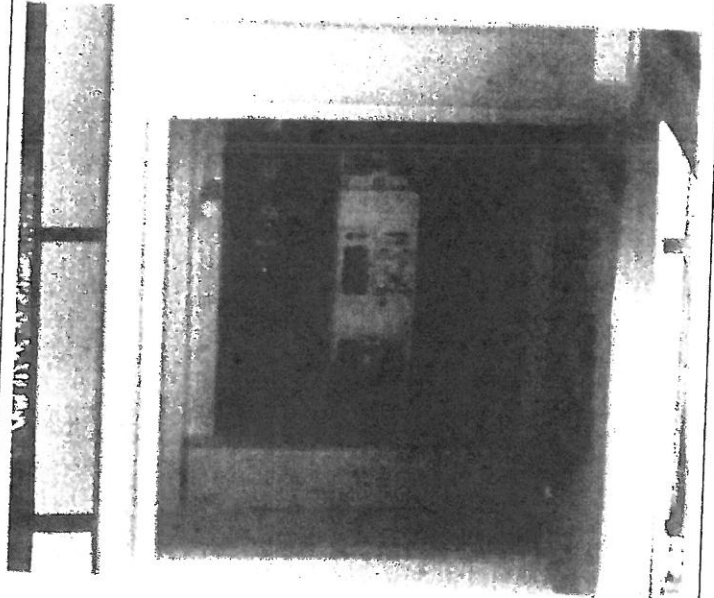


1/2013/12/11

錶前開關(開刀開關容量)

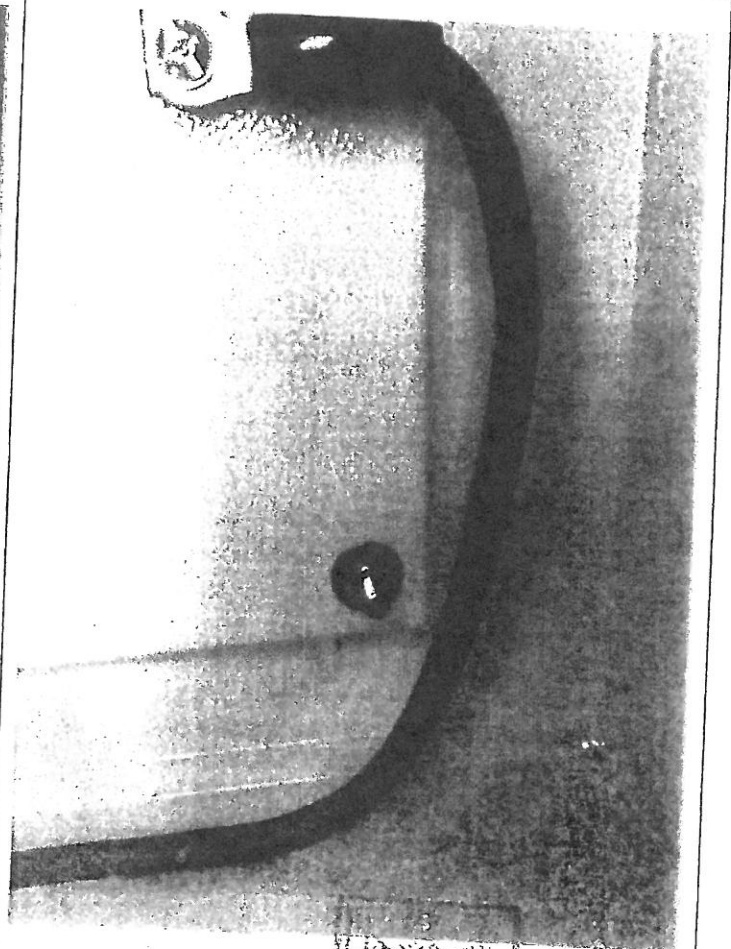


表後主開關



電表後後主開關(框架容量 AF 及跳脫容量 AT)

接地線徑(打接地銅棒地點之接地引接線)



100A

無熔線斷路器

TO-125EC

Ui 690VAC 50/60Hz

周溫:40°C Cat. A

CNS 14816-2 I.C.sym.

Ue Icu/Ics(kA)

AC 440V 15/7.5

AC 380V 22/11

AC 230V 30/15

100A

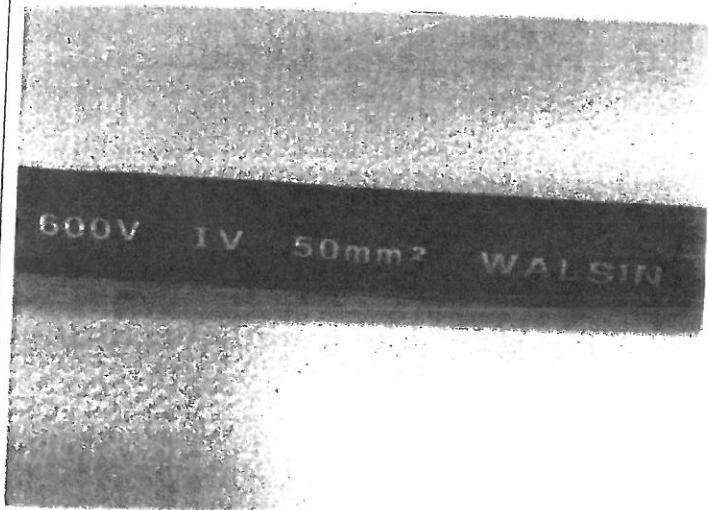


TECO 東元電機

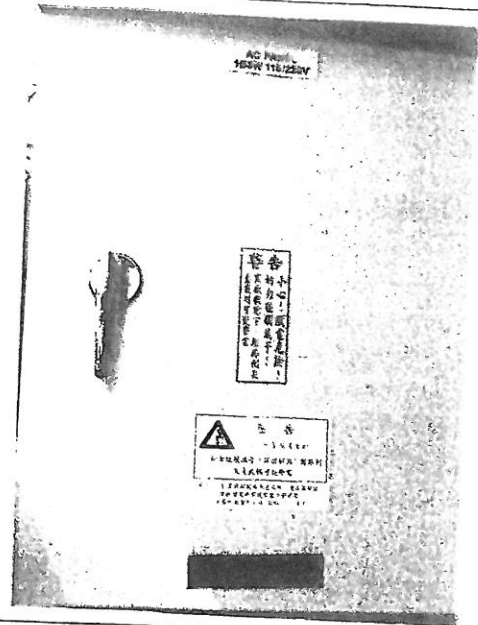
MADE IN TAIWAN



主幹線徑(責任分界點至電表箱)

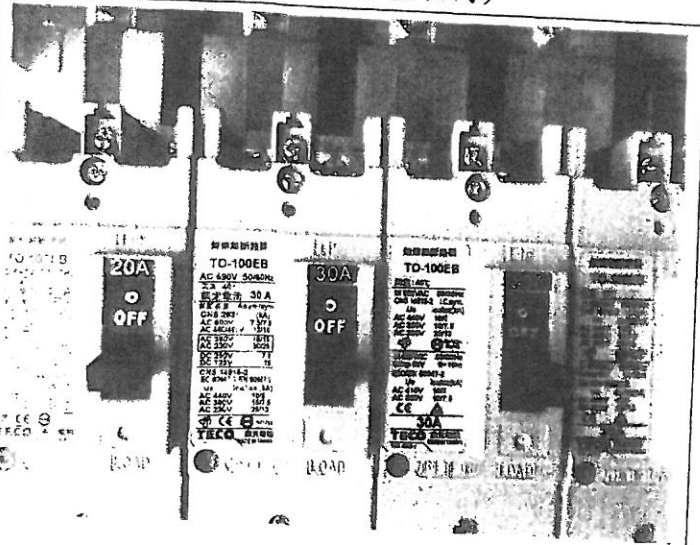
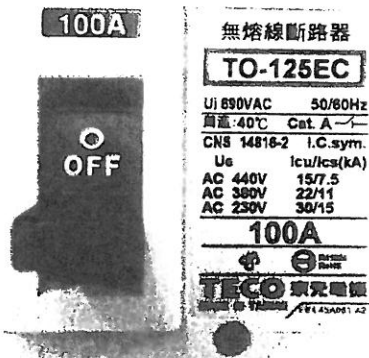


AC 或 MP 盤全景(如有多個箱體請標示名稱)



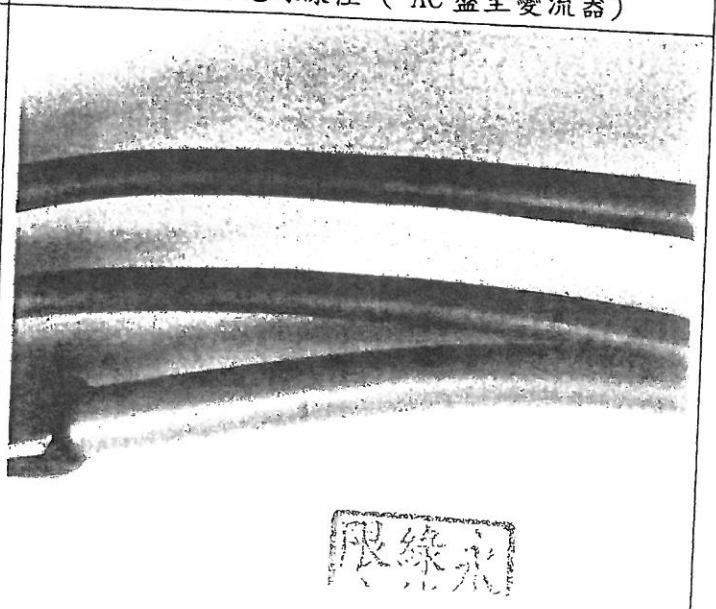
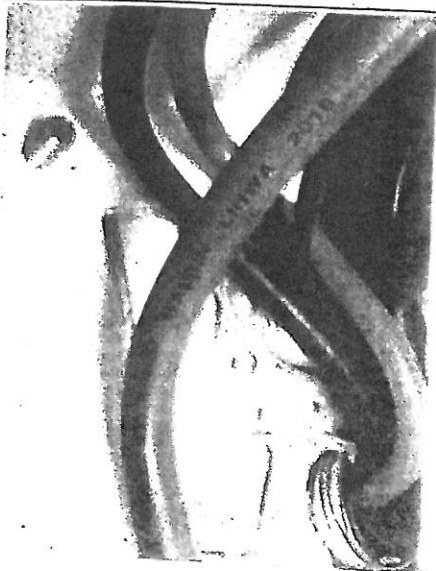
AC 或 MP 盤
主開關(框架容量 AF 及跳脫容量 AT)

AC 或 MP 盤
分路開關(框架容量 AF 及跳脫容量 AT)
(分路開關容量相同)

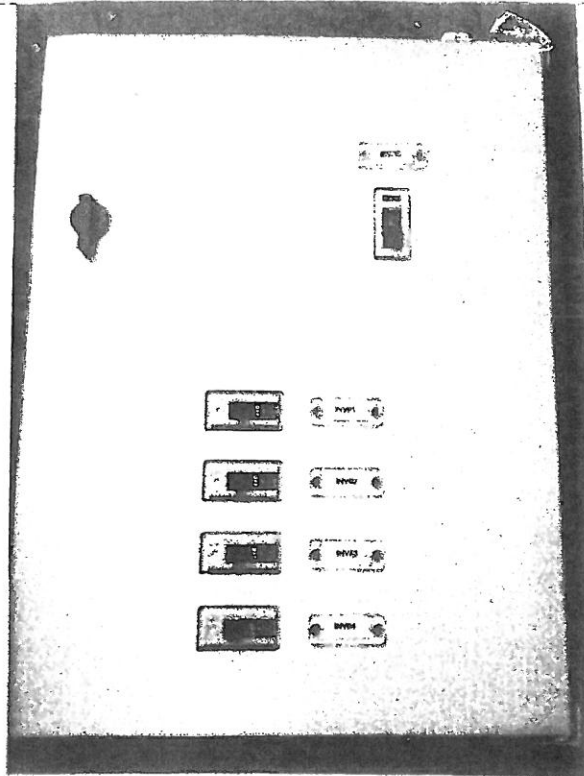


AC 盤接地

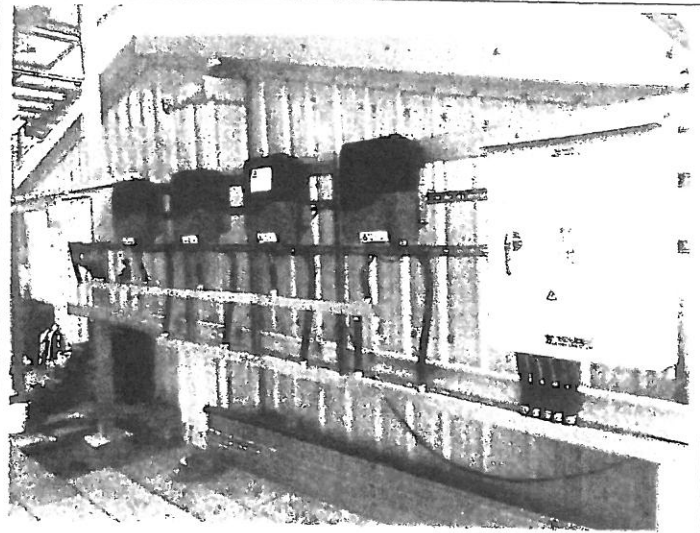
AC 盤分路電線線徑 (AC 盤至變流器)



AC 盤內部



變流器 (全景照)



變流器外觀廠牌型號(如有銘牌上有序號請入鏡)

變流器外觀廠牌型號(如有銘牌上有序號請入鏡)

PrimeVOLT
Model : PV-3000N-V

$V_{max. PV}$	580V
$I_{sc PV}$	15A
MPPT working range	100 - 580V
MPPT operating range (full load)	315 - 500V
$I_{DC max.}$	10A
~ Rated Voltage	220 / 230 / 240V
~ Rated Frequency	50 / 60 Hz
~ Rated Current	12.7 / 13 / 12.5A
~ Rated Power	3000W
~ SE max.	3000VA
Protective class	Class I
Degree of protection	IP 65
Power factor at rated power	0.99
Power factor range	± 0.9



2 PrimeVOLT
Model : PV-5000W-HV

$V_{max. PV}$	980V
$I_{sc PV}$	15A
MPPT working range	180 - 980V
MPPT operating range (full load)	550 - 800V
$I_{DC max.}$	10A
~ Rated Voltage	220 / 230 / 240V
~ Rated Frequency	50 / 60 Hz
~ Rated Current	12.7 / 13.1 / 12.5A
~ Rated Power	5000W(4000W*)
~ SE max.	5000VA(4000VA*)
Protective class	Class I
Degree of protection	IP 65
Power factor at rated power	0.99
Power factor range	± 0.9



變流器外觀廠牌型號(如有銘牌上有序號請入鏡)

變流器外觀廠牌型號(如有銘牌上有序號請入鏡)

3 PrimeVOLT
Model : PV-5000W-HV

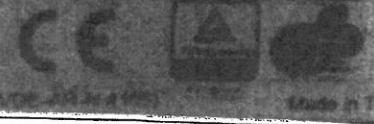
$V_{max. PV}$	960V
$I_{sc PV}$	15A
MPPT working range	180 ~ 960V
MPPT operating range (full load)	550 ~ 960V
$I_{DC max.}$	18A
Rated Voltage	220 / 230 / 240V
Rated Frequency	50 / 60 Hz
Rated Current	12 / 12.7 / 13.4A
Rated Power	2200 / 2300 / 2400W
SE max.	2000 / 2100 / 2200W
Protective class	Class I
Degree of protection	IP 65
Power factor of output power	0.99
Power factor range	±0.3



1101838001479
NVC-A4-N-11057 Made in Taiwan

4 PrimeVOLT
Model : PV-5000W-HV

$V_{max. PV}$	960V
$I_{sc PV}$	15A
MPPT working range	180 ~ 960V
MPPT operating range (full load)	550 ~ 960V
$I_{DC max.}$	18A
Rated Voltage	220 / 230 / 240V
Rated Frequency	50 / 60 Hz
Rated Current	12 / 12.7 / 13.4A
Rated Power	2200 / 2300 / 2400W
SE max.	2000 / 2100 / 2200W
Protective class	Class I
Degree of protection	IP 65
Power factor of output power	0.99
Power factor range	±0.3



1101838001411
NVC-A4-N-11057 Made in Taiwan

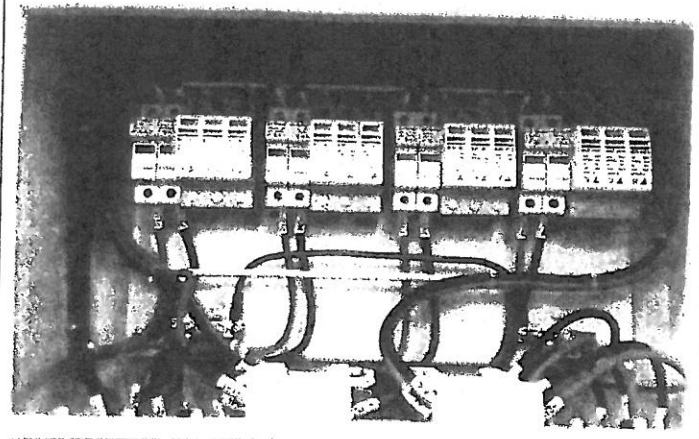
DC 箱外部

DC 箱內部開關



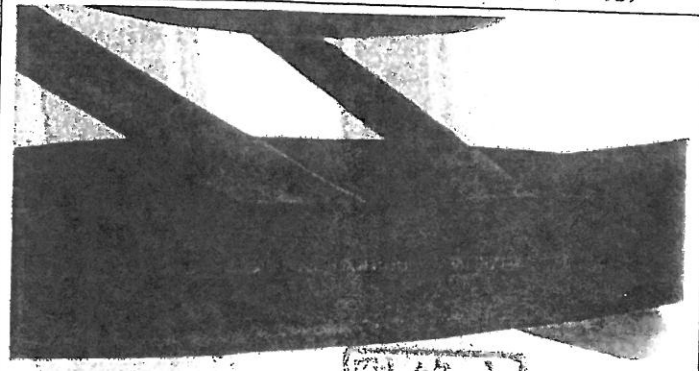
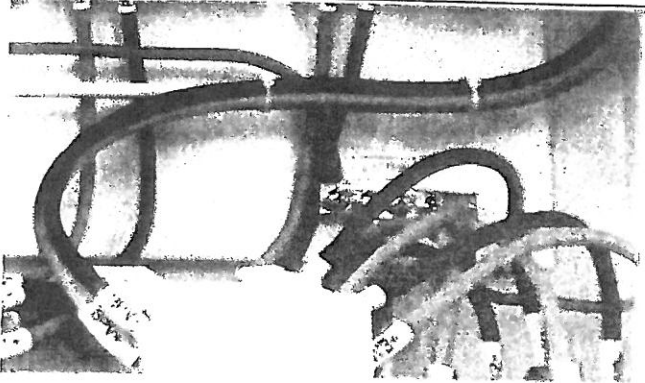
警告 小心觸電危險!
切勿碰觸端子!
觸摸端子時請先切斷電源

警告
小心：高壓有電危險！
本太陽光電系統之直流電路導線
未經接地，可能帶電。
警告：如欲進行維修或更換
請專業人員進行
在明緯電業有限公司 0404-375-456



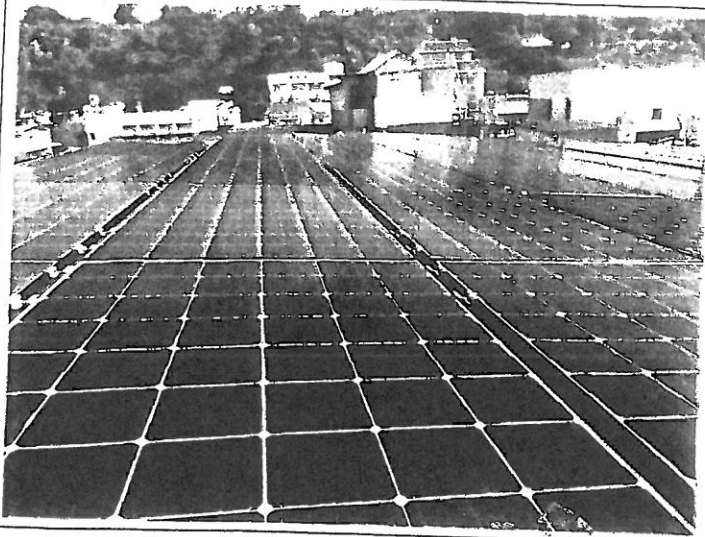
DC 箱接地

光電板 DC 線 (線徑及耐電壓請清晰入鏡)

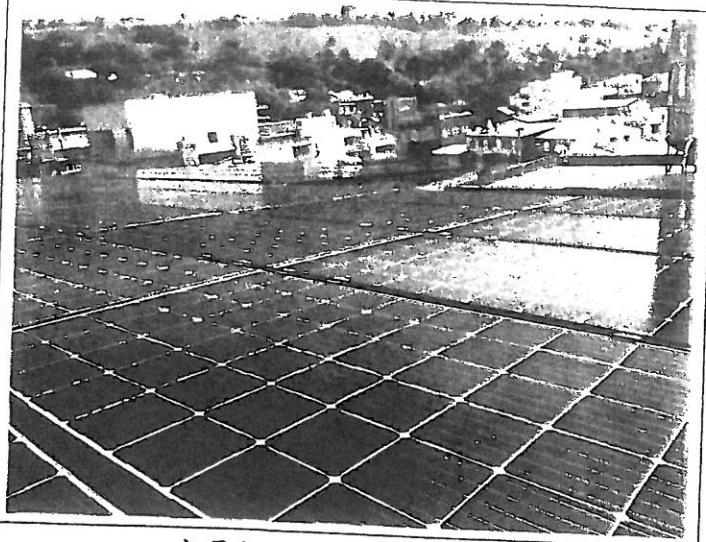


明緯電業

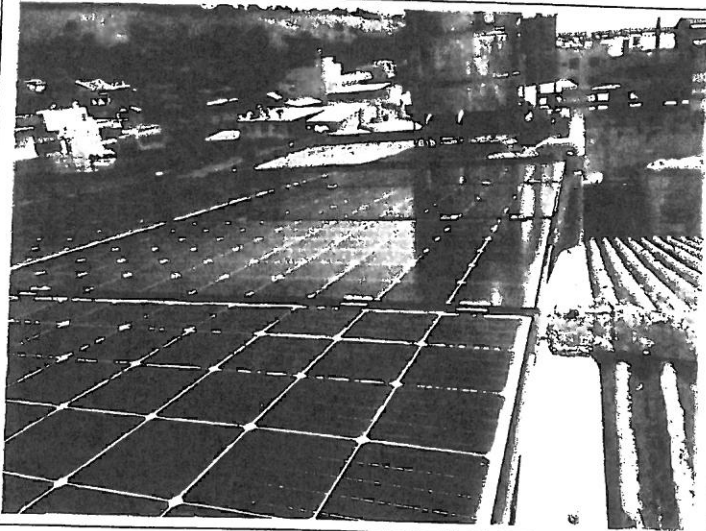
光電板配置(建議空照圖)



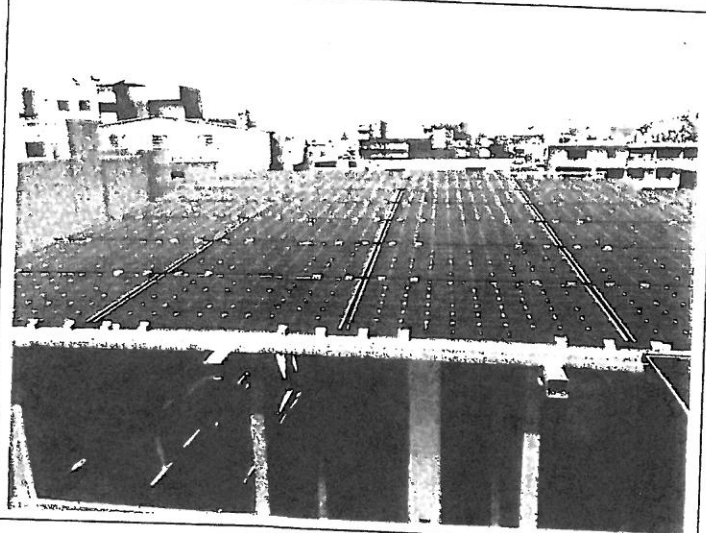
光電板配置(建議空照圖)



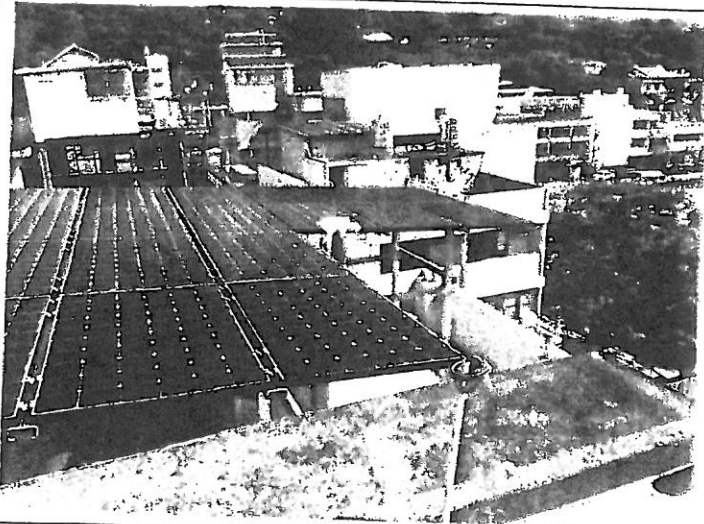
光電板配置(建議空照圖)



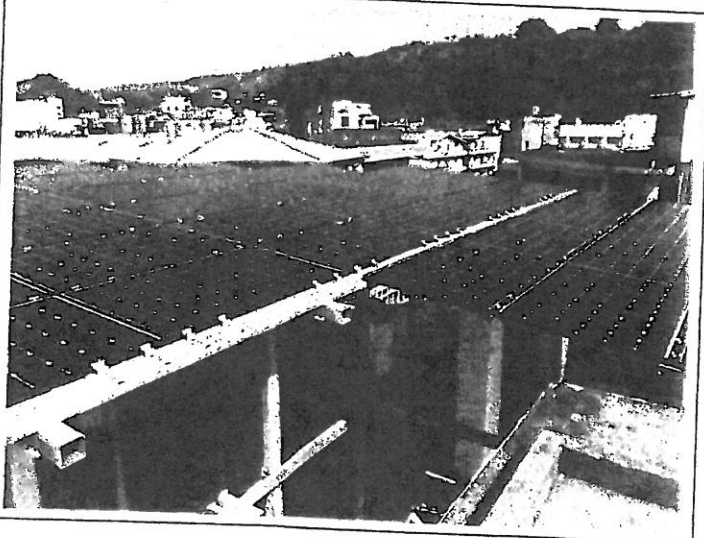
光電板配置(建議空照圖)



光電板配置(建議空照圖)



光電板配置(建議空照圖)



限綠永

光電板序號 1 廠牌型號(對照模組序號出廠證明)
(30KW 以下: 3 片)

光電板序號 2 廠牌型號(對照模組序號出廠證明)
(30KW 以下: 3 片)

DBLYTEK 6MN6A300-1

最大功率	Pmax	300	W
開路電壓	Voc	38.65	V
短路電流	Isc	8.64	A
最大功率電壓	Vmp	32.24	V
最大功率電流	Imp	9.31	A

標準測試條件 (STC): AM=1.5; 1000W/m²; 25°C
 最大系統電壓: 1000V
 防火等級: C
 最大保險絲額定值: 20A
 電池工作溫度 (NOCT): 45 ± 3°C
 產品重量: 18.5 kg
 產品尺寸: 1840*802*40 mm
 電池種類: MONO-SI

產品種類: 6MN6A300A-A35
 產品序號: 8180025748

綠晁科技股份有限公司
 台灣屏東市屏東加工出口區
 國東街6號
<http://www.ablytek.com>



DBLYTEK 6MN6A300-05

最大功率	Pmax	300	W
開路電壓	Voc	38.65	V
短路電流	Isc	8.64	A
最大功率電壓	Vmp	32.24	V
最大功率電流	Imp	9.31	A

標準測試條件 (STC): AM=1.5; 1000W/m²; 25°C
 最大系統電壓: 1000V
 防火等級: C
 最大保險絲額定值: 20A
 電池工作溫度 (NOCT): 45 ± 3°C
 產品重量: 18.5 kg
 產品尺寸: 1840*802*40 mm
 電池種類: MONO-SI

產品種類: 6MN6A300A-A35
 產品序號: 8180025748

綠晁科技股份有限公司
 台灣屏東市屏東加工出口區
 國東街6號
<http://www.ablytek.com>



光電板序號 3 廠牌型號(對照模組序號出廠證明)
(30KW 以下: 3 片)

DBLYTEK 6MN6A300-05

最大功率	Pmax	300	W
開路電壓	Voc	38.65	V
短路電流	Isc	8.64	A
最大功率電壓	Vmp	32.24	V
最大功率電流	Imp	9.31	A

標準測試條件 (STC): AM=1.5; 1000W/m²; 25°C
 最大系統電壓: 1000V
 防火等級: C
 最大保險絲額定值: 20A
 電池工作溫度 (NOCT): 45 ± 3°C
 產品重量: 18.5 kg
 產品尺寸: 1840*802*40 mm
 電池種類: MONO-SI

產品種類: 6MN6A300A-A35
 產品序號: 8180046193

綠晁科技股份有限公司
 台灣屏東市屏東加工出口區
 國東街6號
<http://www.ablytek.com>

