



為民服務白皮書

台灣電力公司南投區營業處



南投區營業處簡介

南投區營業處簡介

服務轄區

- ◎ 發電廠(5所)
- 超高壓變電所(2所)
- ⊙ 一次變電所(2所)
- ◆ 配電變電所(6所)
- 二次變電所(14所)
- 服務所(15所)
- ☆ 區處(服務中心)

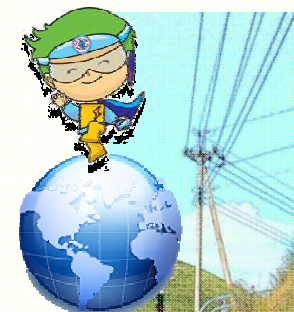
南投區營業處服務區域圖



服務時間

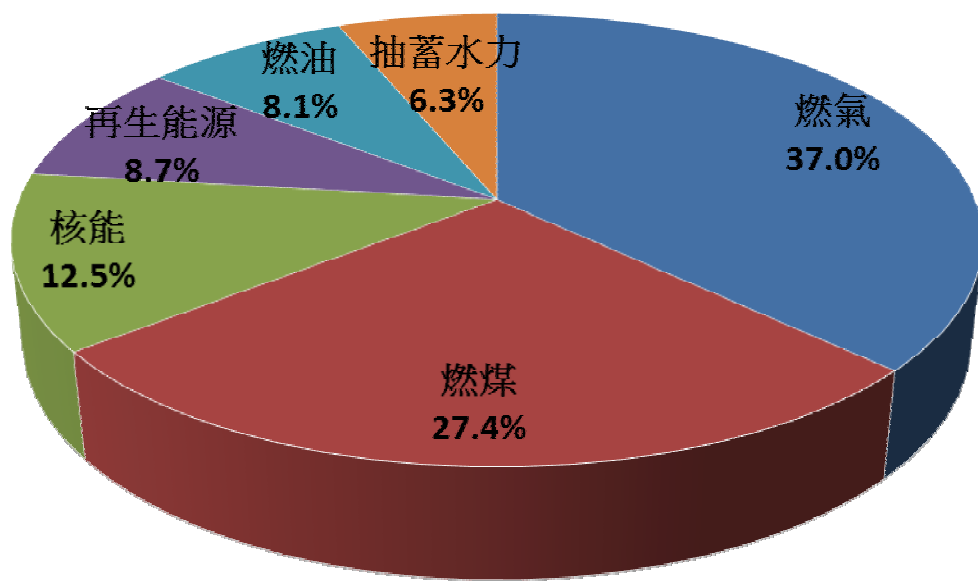
- 服務中心、霧峰服務所、南投服務所、埔里服務所
營業時間：週一~週五，08:00 ~ 12:00、13:00 ~ 17:00
繳費時間：週一~週五，08:00 ~ 17:00
- 赤水服務所、名間服務所、中寮服務所、竹山服務所、瑞竹服務所、鹿谷服務所、國姓服務所、魚池服務所、仁愛服務所、水里服務所、集集服務所、信義服務所
營業及繳費時間：週一~週五，08:00 ~ 12:00、13:00 ~ 17:00

穩健的電力結構



穩健的電力結構

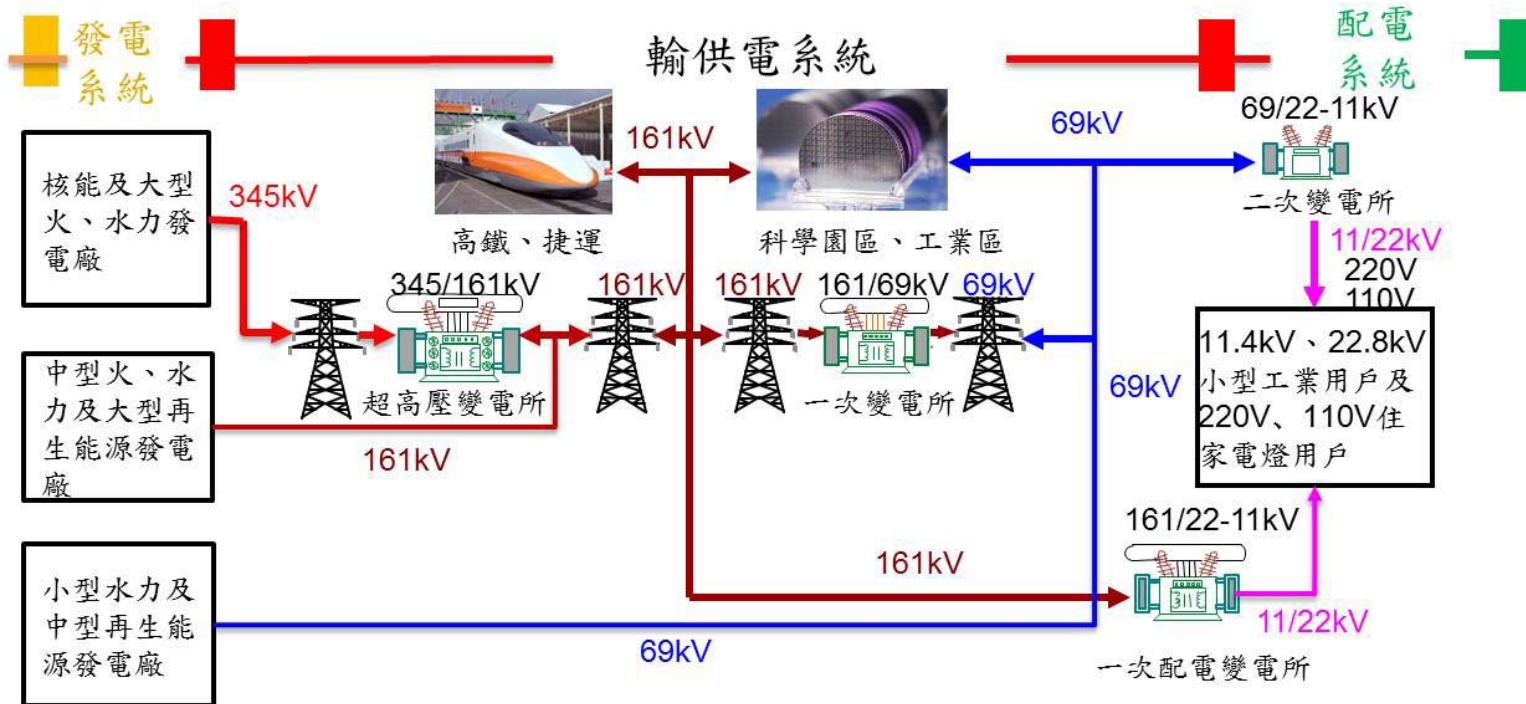
電力結構系統



統計至102年底止

穩健的電力結構

輸供配電系統



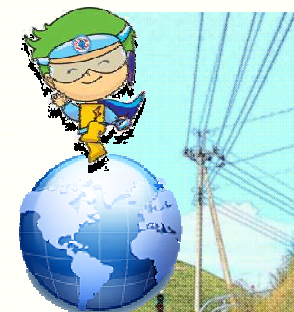
提升供電穩定性



減少工作及事故停電機率，提升供電品質



無遠弗屆的服務網



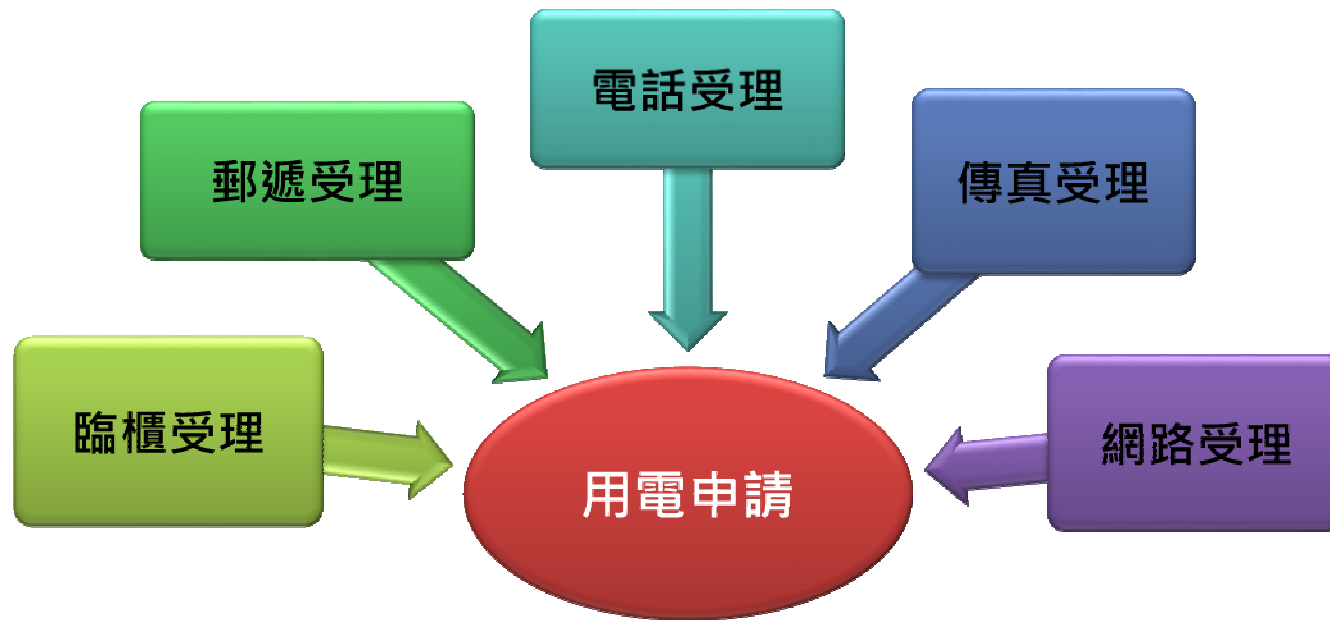
無遠弗屆的服務網

友善洽公環境



無遠弗屆的服務網

多管道用電申請



無遠弗屆的服務網

收費服務多元化

代繳電費

金融機構存款帳戶代繳

信用卡約定代繳

代收電費

超商與銀行代收

ATM轉帳繳費

電話語音轉帳代收

行動電話、手機APP繳費

線上繳費

網路銀行繳費

e-Bill全國繳費網

網路ATM繳費

Hinet、MOD平台繳費

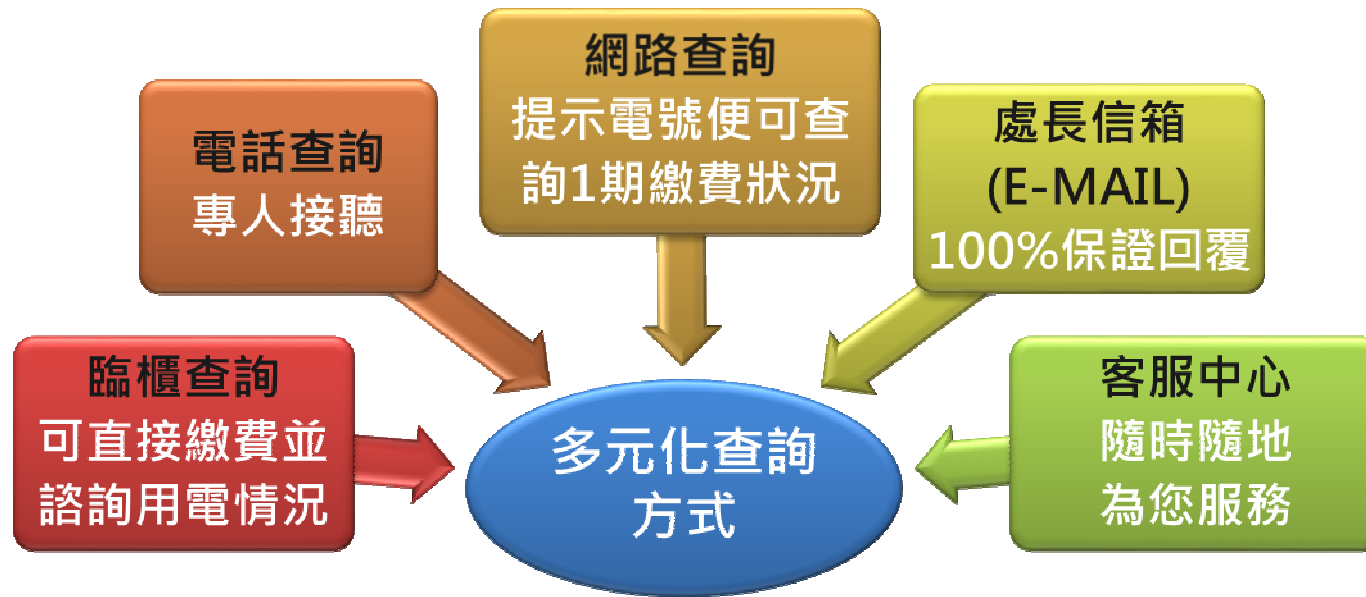
洽台電繳費

服務中心(所)臨櫃繳費

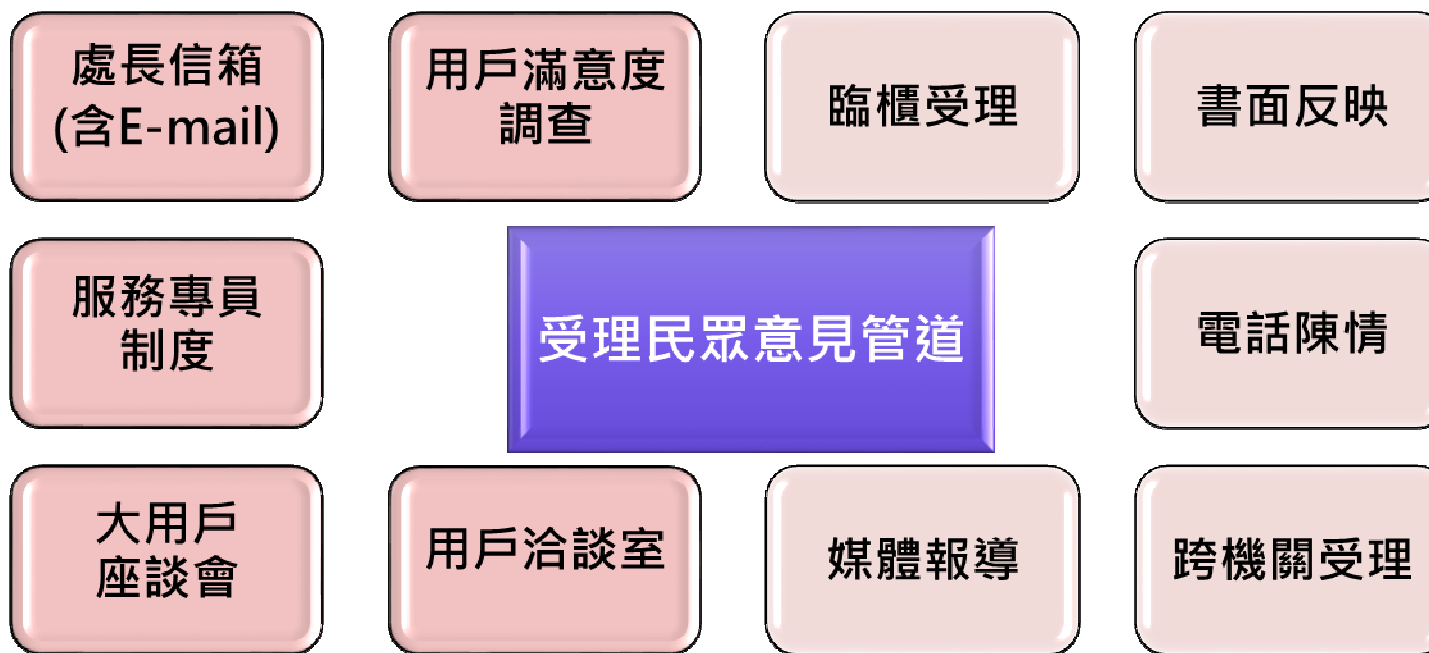
預繳電費

郵寄款項繳費

便捷查詢，簡化手續



重視用戶需求，維護顧客權益



推廣節約用電，提供技術服務

節能用電宣導會

推動社區節電服務

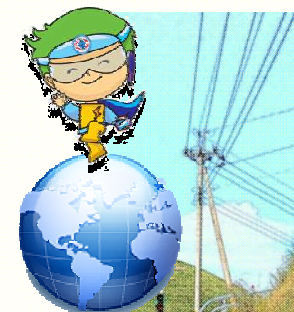
提升大用戶用電
效率之諮詢服務

利用大眾媒體
宣導節約用電

台電網頁之
電力生活館介紹

編印各類節約
用電宣導資料

社會關懷的參與活動



敦親睦鄰，造福居民

- 編列睦鄰工作經費，以協助地方辦理公益活動，項目包括：教育文化、急難救助、低收入戶生活扶助、老人及殘障福利、其他公益支出等，以促進社會各界人士更加認同台電公司。



志工服務團

- 由員工及眷屬組織志工服務隊，利用公餘時間志願服務社會，項目包括：節能減碳教育與用電安全宣導，參與社區公益活動服務，對於弱勢團體辦理愛心、急難救助、落實社會人文關懷行動及環境保護等志工活動。



知性充電，歡迎蒞臨「開放」參觀電廠

社會關懷的參與活動

民眾蒞臨電廠不需事先申請或預約

A.火力發電廠



1.台中發電廠



2.興達發電廠

B.水力發電廠



1.大觀發電廠



2.明潭發電廠



3.鉅工發電廠

C.核能發電廠



1.北部展示館



2.南部展示館



3.第一核能發電廠



4.第二核能發電廠



5.第三核能發電廠

知性充電，歡迎蒞臨「申請」參觀電廠

社會關懷的參與活動

民眾蒞臨參觀前需事先申請之電廠

A.火力發電廠



1.協和發電廠



2.通霄發電廠



3.南部發電廠



4.大林發電廠

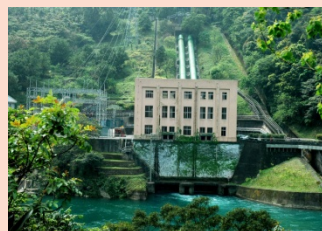


5.尖山發電廠

B.水力發電廠



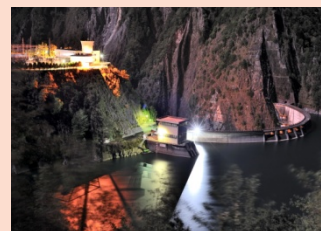
1.蘭陽發電廠



2.桂山發電廠



3.卓蘭發電廠



4.大甲溪發電廠



5.東部發電廠

6.萬大發電廠

7.竹仔門發電廠

C.核能發電廠：龍門施工處 (龍門核能發電廠)

我們的聯絡方式：

台電客服專線：1911(免付費，公共電話除外，通話限制5分鐘)
南投區營業處總機：(049)235-0101

盼您不吝賜予支持與指教!!