



為民服務白皮書

111年台灣電力公司南投區營業處



報告大綱

壹

南投區營業處簡介

貳

穩健的電力結構

參

無遠弗屆的服務網

肆

社會關懷活動

壹

南投區營業處簡介

服務轄區

■ 服務中心及 13個服務所



服務時間

- 服務中心、霧峰服務所、南投服務所、埔里服務所

營業時間：週一~週五，08:00 ~ 12:00、13:00 ~ 17:00

繳費時間：週一~週五，08:00 ~ 17:00

- 名間服務所、中寮服務所、竹山服務所、鹿谷服務所、國姓服務所、魚池服務所、仁愛服務所、水里服務所、集集服務所、信義服務所

營業及繳費時間：週一~週五，08:00 ~ 12:00、13:00 ~ 17:00



貳

穩健的電力結構



電力結構系統

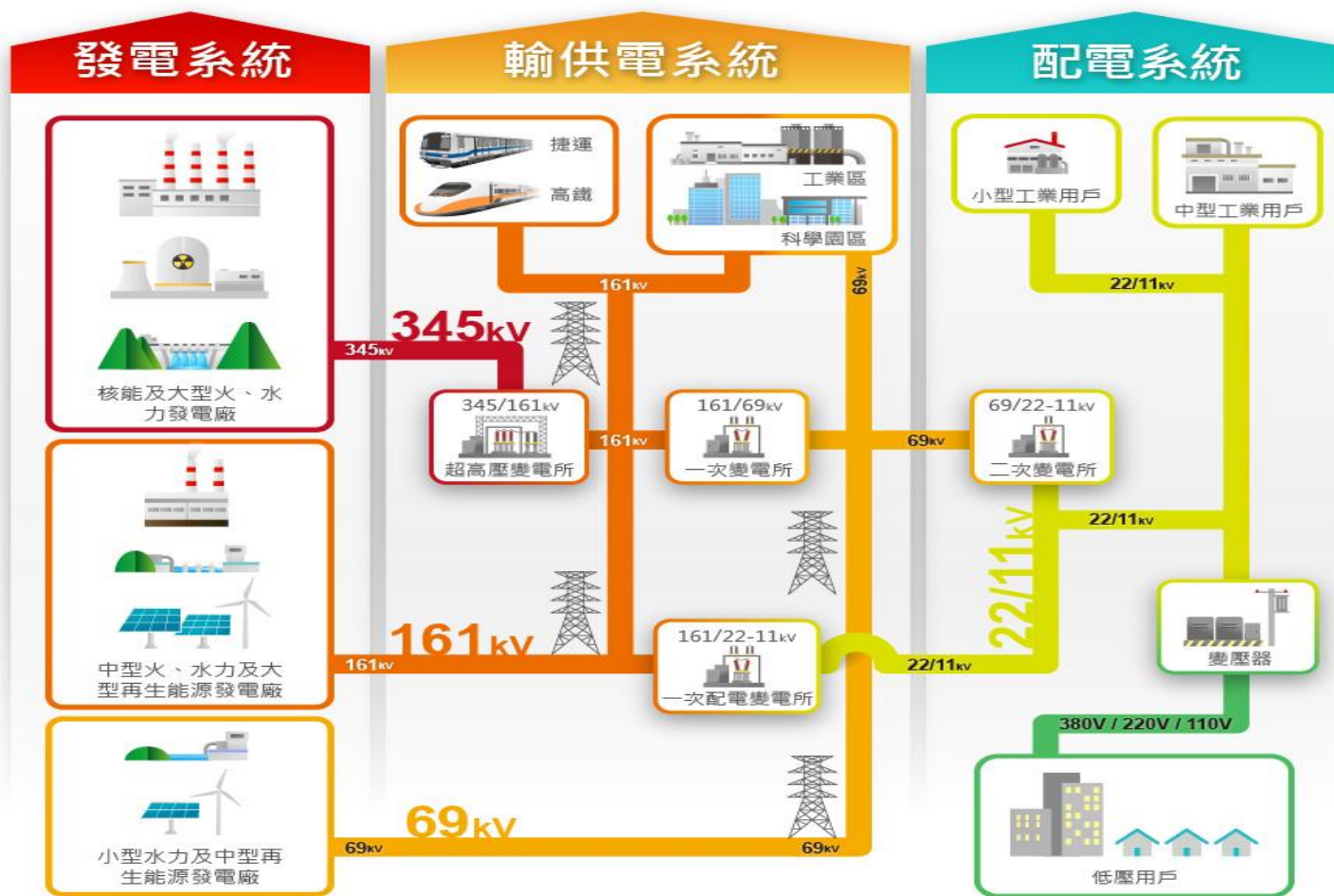
110 年發購電量結構



備註：

1. 將滑鼠游標置於歷年發購電量圖(上圖)，可切換各年發購電量結構圖(下圖)。
2. 本圖各能源別之百分比因計算後取小數點1位(四捨五入)，故細項加總可能不等於100%。

輸供配電系統



提升供電穩定性



提升供電品質





參

無遠弗屆的服務網



友善洽公環境



南投區處大門口



區處營業廳



手機充電及血壓量測區



節能展示區



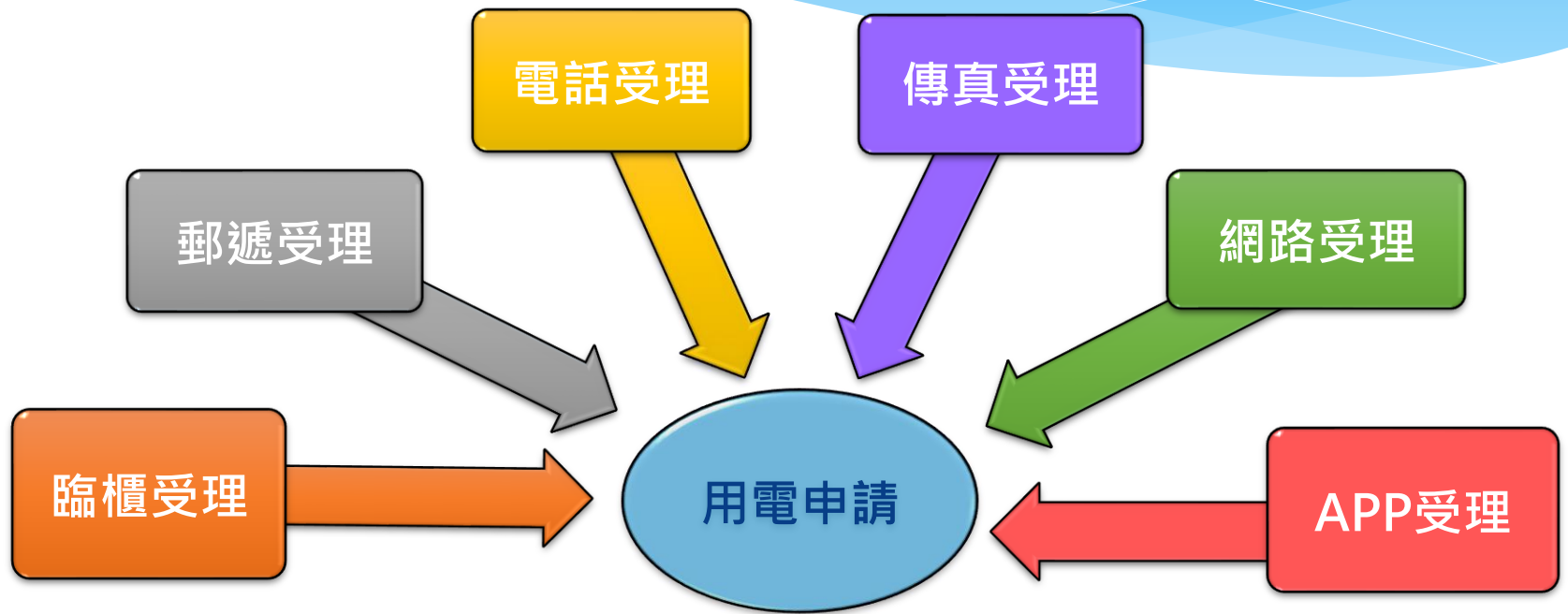
哺(集)乳室



區處一隅

誠信 關懷 服務 成長

多管道用電申請



多元化收費服務

金融機構
代繳

01

信用卡轉
帳代繳

02

電子帳單
線上繳費

03

手機APP繳費(e
管票、行動比爾、
充電e禮讚)

04

超商及銀
行代收

05

E-BILL全
國繳費網

06

網路繳費

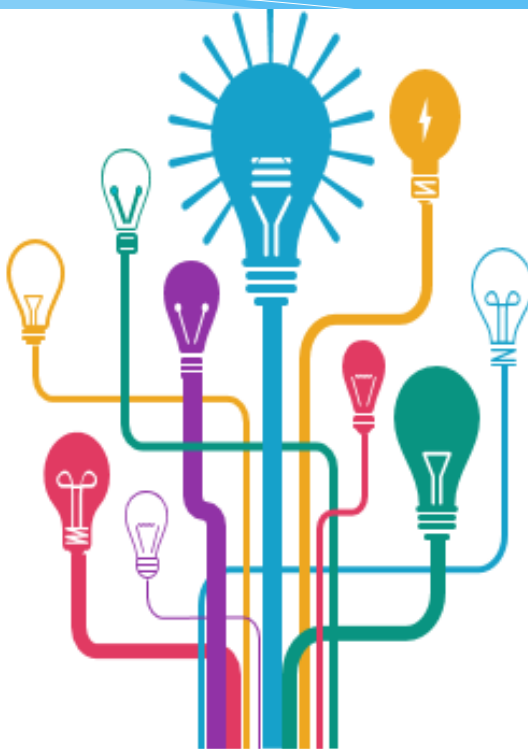
07

ATM轉帳

08

09 Hinet
繳費平台

10 電話語音
代收



服務中心(所)櫃
檯繳費(可刷卡)

11

服務中心(所)
預繳電費

12

13 郵寄繳費

14 匯款至本公
司指定帳戶

14

15 停電當日現場
收費

15

16 機關戶
到府收費

16

17 行動支付
繳費

17

18 高壓專屬
匯款帳號

18

NEW

便捷查詢



重視用戶需求與權益



節約用電服務

節約用電
宣導會

提升大用戶
用電效率之
諮詢服務

推動社區
節電服務

編印各類節
約用電宣導
資料

利用大眾
媒體宣導
節約用電

台電網頁之
電力生活館
介紹





肆

社會關懷活動



協助公益活動

編列睦鄰工作經費，以協助地方辦理公益活動，項目包括：急難救助、低收入戶生活扶助、老人及殘障福利、教育文化、其他公益支出等，以促進社會各界人士更加認同台電公司。



志工服務

由員工及眷屬組織志工服務隊，利用公餘時間志願服務社會，項目包括：節能減碳教育與用電安全宣導，參與社區公益活動服務，對於弱勢團體辦理愛心、急難救助、落實社會人文關懷行動及環境保護等志工活動。



知性充電 參觀電廠

民眾蒞臨參觀不需事先申請或預約

火力發電廠



台中發電廠

台中市龍井區麗水里龍昌路1號

聯絡電話：(04)2630-2123 轉2660

參觀時間：週一至週日

09:00 ~ 15:30 (國定假日除外)



興達發電廠

高雄市永安區鹽田里興達路6號

聯絡電話：(07)691-2811 轉3353

參觀時間：週一至週五，09:00 ~ 15:30

知性充電 參觀電廠

民眾蒞臨參觀不需事先申請或預約

水力發電廠



大觀發電廠

南投縣水里鄉車埕村明潭巷73號

聯絡電話：(049)277-4065

參觀時間：週二至週日，09:00 ~ 15:30



明潭發電廠

南投縣水里鄉車埕村民權巷125號

聯絡電話：(049)277-6605

參觀時間：週一至週日，09:00 ~ 15:30

知性充電 參觀電廠

民眾蒞臨參觀不需事先申請或預約

核能發電廠



北部展示館

新北市萬里區野柳里八斗60號

聯絡電話：(02)2498-5112

參觀時間：週二至週日，**08:20 ~ 16:20**



南部展示館

屏東縣恆春鎮大光里大光路79號之64

聯絡電話：(08)886-7630

參觀時間：週二至週日，**08:30 ~ 17:30**

知性充電 參觀電廠

民眾蒞臨參觀前需事先申請或預約

火力發電廠



協和發電廠

聯絡電話：(02)2424-8111 轉630



南部發電廠

聯絡電話：(07)336-7801 轉3040



通霄發電廠

聯絡電話：(037)752-054 轉503



大林發電廠

聯絡電話：(07)871-1151 轉3032

知性充電 參觀電廠

民眾蒞臨參觀前需事先申請或預約

火力發電廠



尖山發電廠

聯絡電話：(06)992-0660 轉2621



林口發電廠

聯絡電話：(02)2606-2221 轉3470



大潭發電廠

聯絡電話：(03)473-3777 轉2950



塔山發電廠

聯絡電話：(082)323-053 轉1100

知性充電 參觀電廠

民眾蒞臨參觀前需事先申請或預約

水力發電廠



蘭陽發電廠

聯絡電話：(03)9893-854 轉215



卓蘭發電廠

聯絡電話：(04)2592-1293 轉351



桂山發電廠

聯絡電話：(02)2666-7223 轉740



大甲溪發電廠

聯絡電話：(04)2594-1574 轉624

知性充電 參觀電廠

民眾蒞臨參觀前需事先申請或預約

水力發電廠



萬大發電廠

聯絡電話：(049)297-4167



高屏發電廠
(竹門機組)

聯絡電話：(07)685-1079 轉31



東部發電廠

聯絡電話：(03)835-0161 轉393



明潭發電廠
(鉅工分廠)

聯絡電話：(049)277-6605

知性充電 參觀電廠

民眾蒞臨參觀前需事先申請或預約

核能發電廠



第一核能發電廠



聯絡電話：(02)2638-3501

第三核能發電廠



聯絡電話：(08)889-3489

第二核能發電廠



聯絡電話：(02)2498-6352



聯絡方式：

台電客服專線：1911(免付費，公共電話除外，通話限制5分鐘)

南投區營業處總機：(049)235-0101

盼您不吝賜予支持與指教

