



為民服務白皮書

台灣電力公司高雄區營業處



壹、高雄區營業處簡介

貳、穩健的電力結構

參、無遠弗屆的服務網

肆、社會關懷活動



壹

高雄區營業處簡介

高雄區營業處轄區圖

服務中心及 8 個服務所



註：資料截止日107.12.31

服務時間



服務中心、楠梓服務所、岡山服務所營業時間：週一~五，
08:00 ~ 12:00、13:00 ~ 17:00



服務中心、楠梓服務所、岡山服務所繳費時間：週一~五，
08:00 ~ 17:00



燕巢服務所、橋頭服務所、梓官服務所、路竹服務所、湖
內服務所、阿蓮服務所

營業、繳費時間：週一~五， 08:00 ~ 12:00、13:00 ~ 17:00

服務電話



高雄區營業處 服務中心：(07) 5519271-368



楠梓服務所：(07) 5519271-656

橋頭服務所：(07) 5519271-658

燕巢服務所：(07) 5519271-672

梓官服務所：(07) 5519271-652

岡山服務所：(07) 5519271-668

路竹服務所：(07) 5519271-662

湖內服務所：(07) 5519271-654

阿蓮服務所：(07) 5519271-670



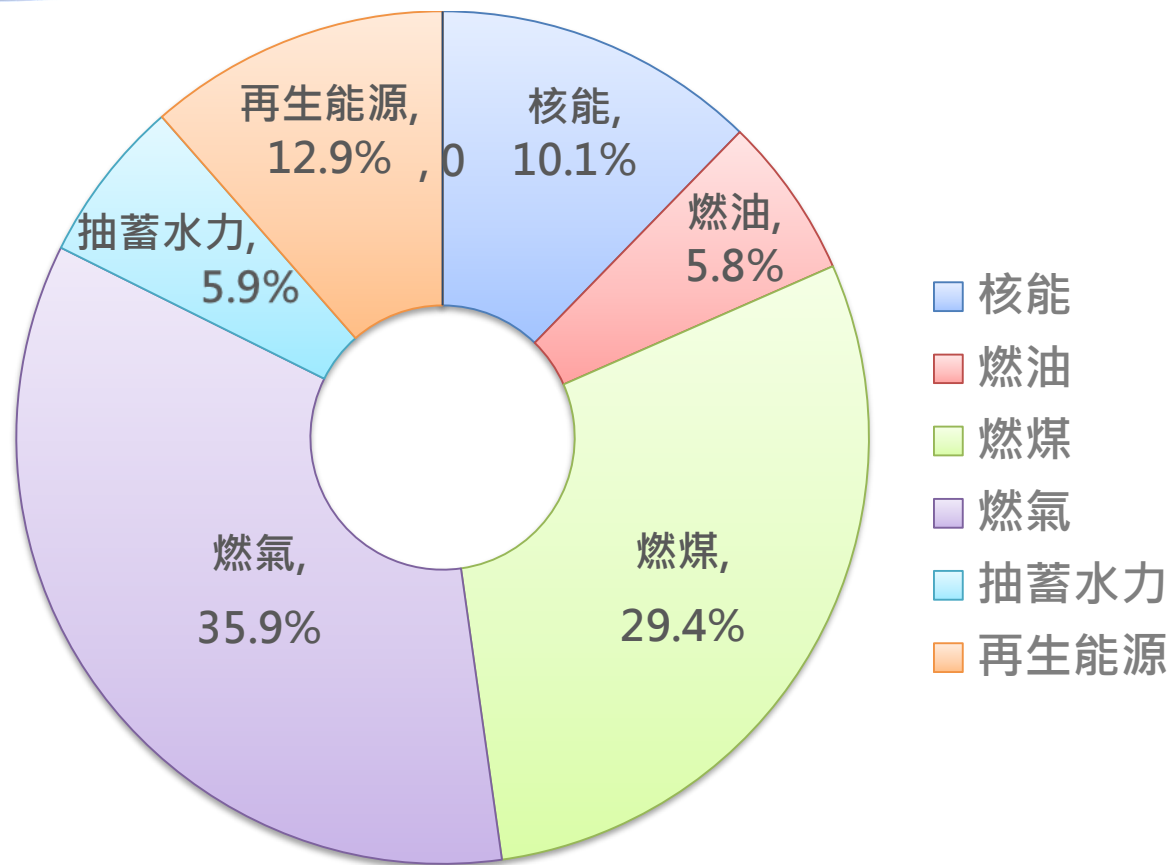
台電客服專線：1911

(免付費，公共電話除外，通話時間限制 5分鐘)

貳

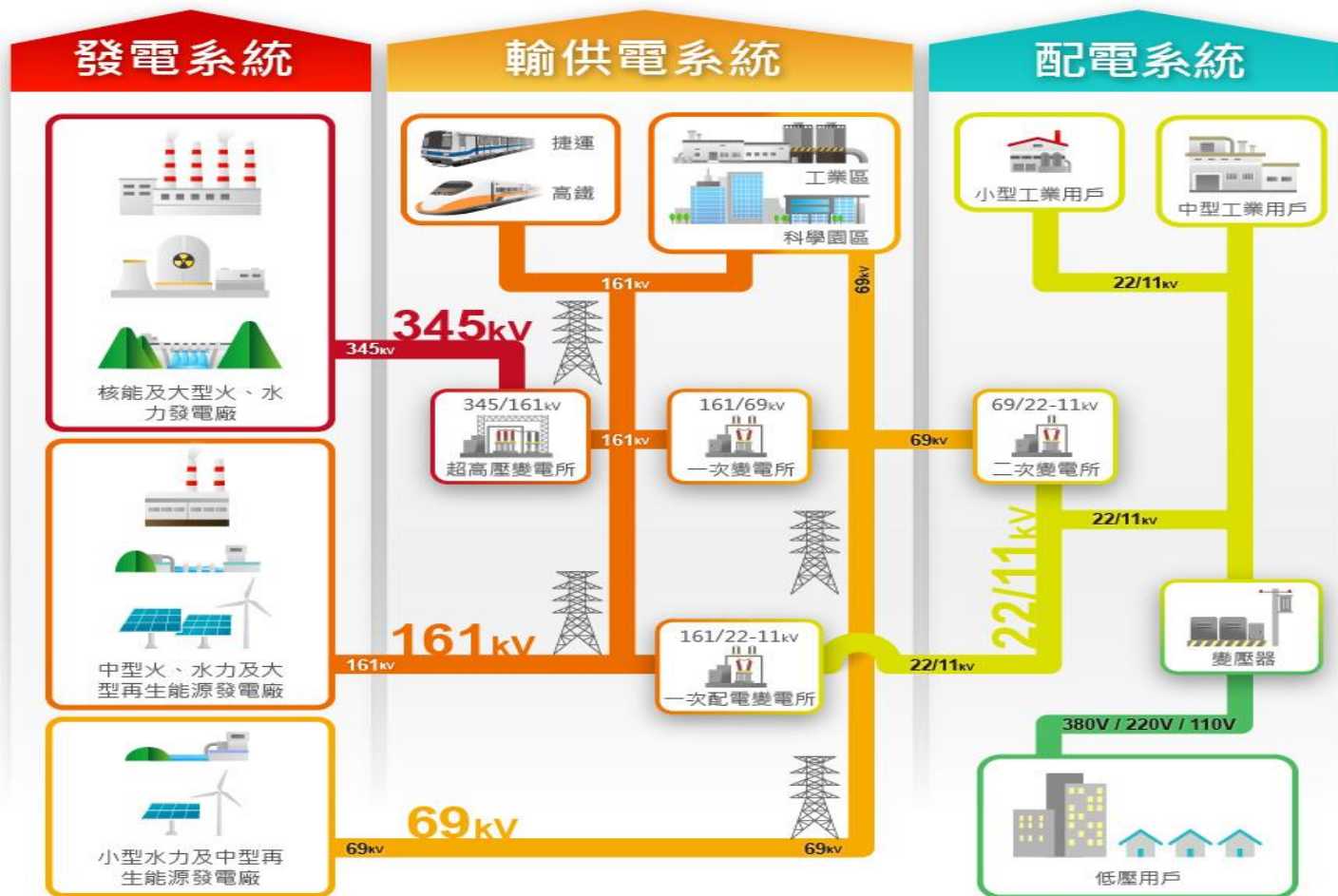
穩健的電力結構

電力結構系統

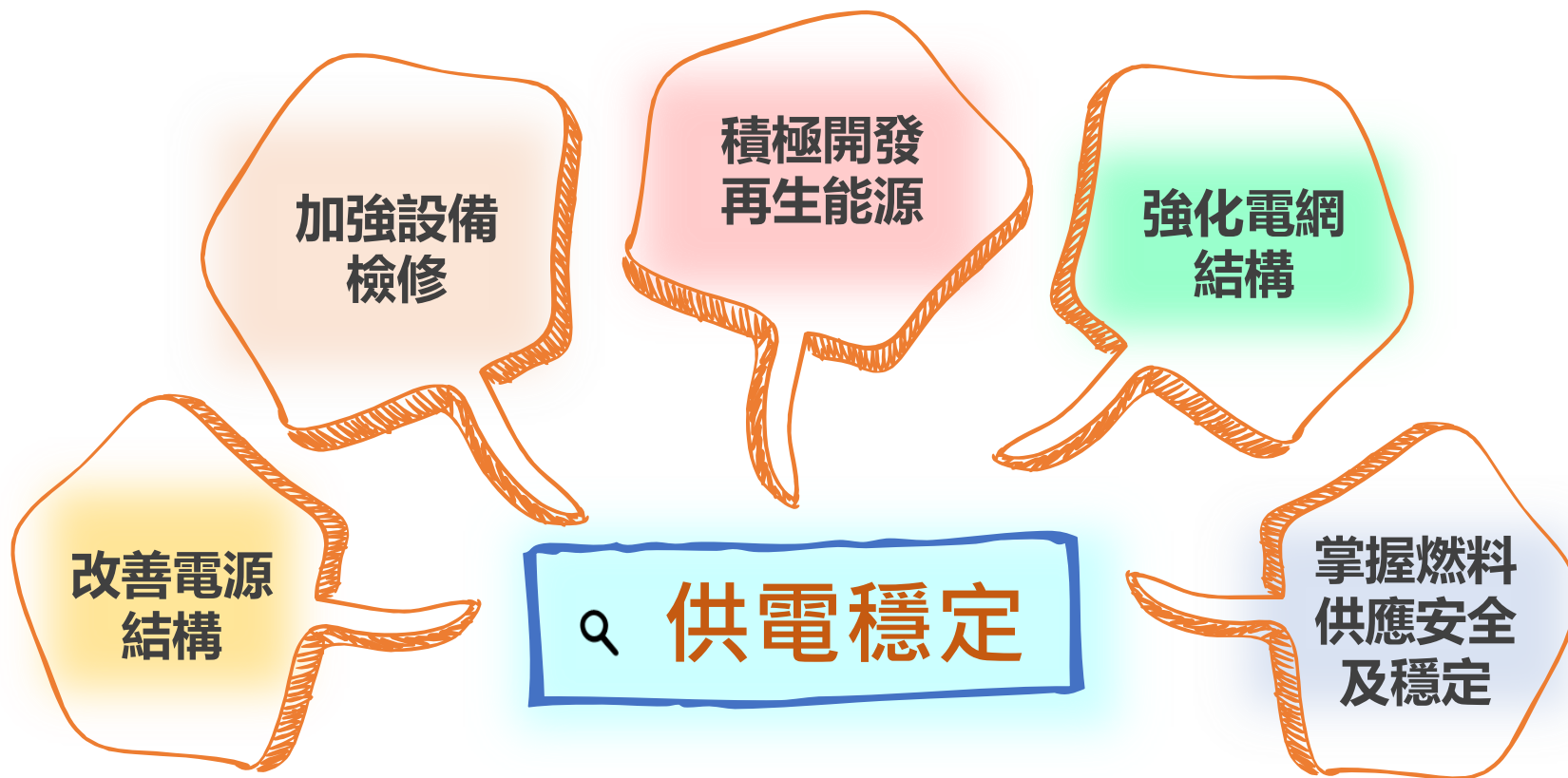


統計至107年底止

輸供配電系統



提升供電穩定性



提升供電品質

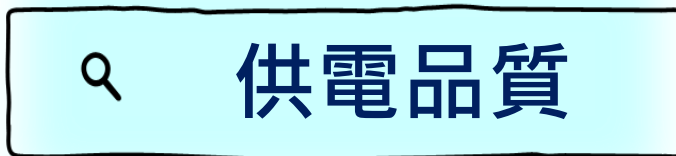
降低每戶平均停電時間/停電次數

引進智慧型電網

加速災害搶修復電

降低線路損失率至5%以下

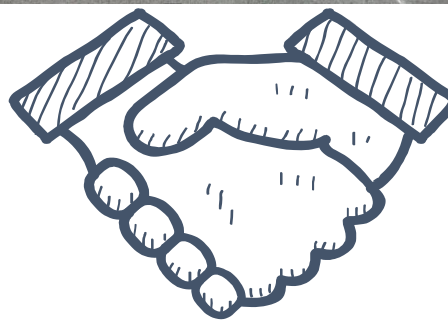
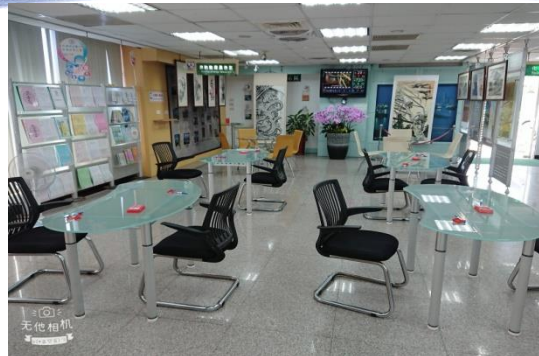
持續改善配電設備



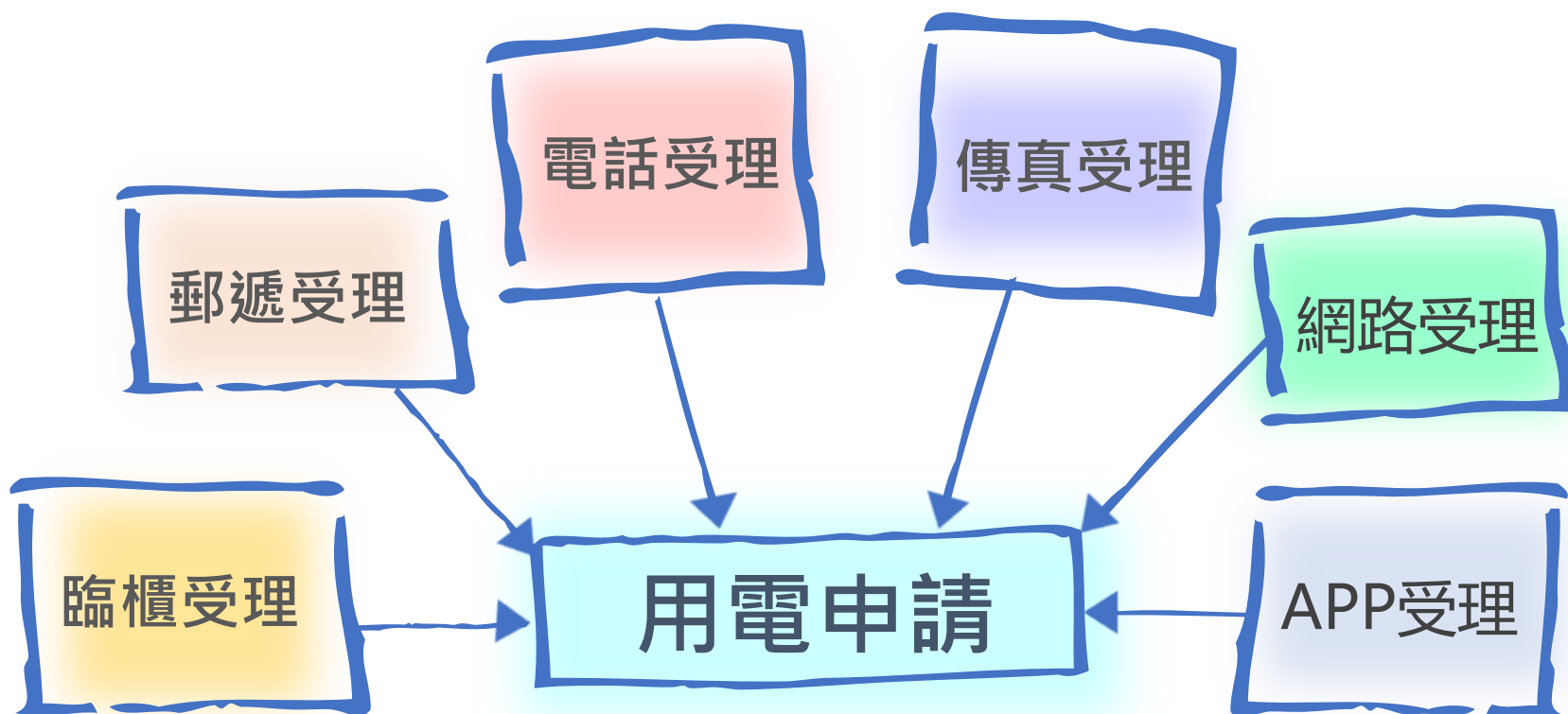


無遠弗屆的服務網

友善洽公環境



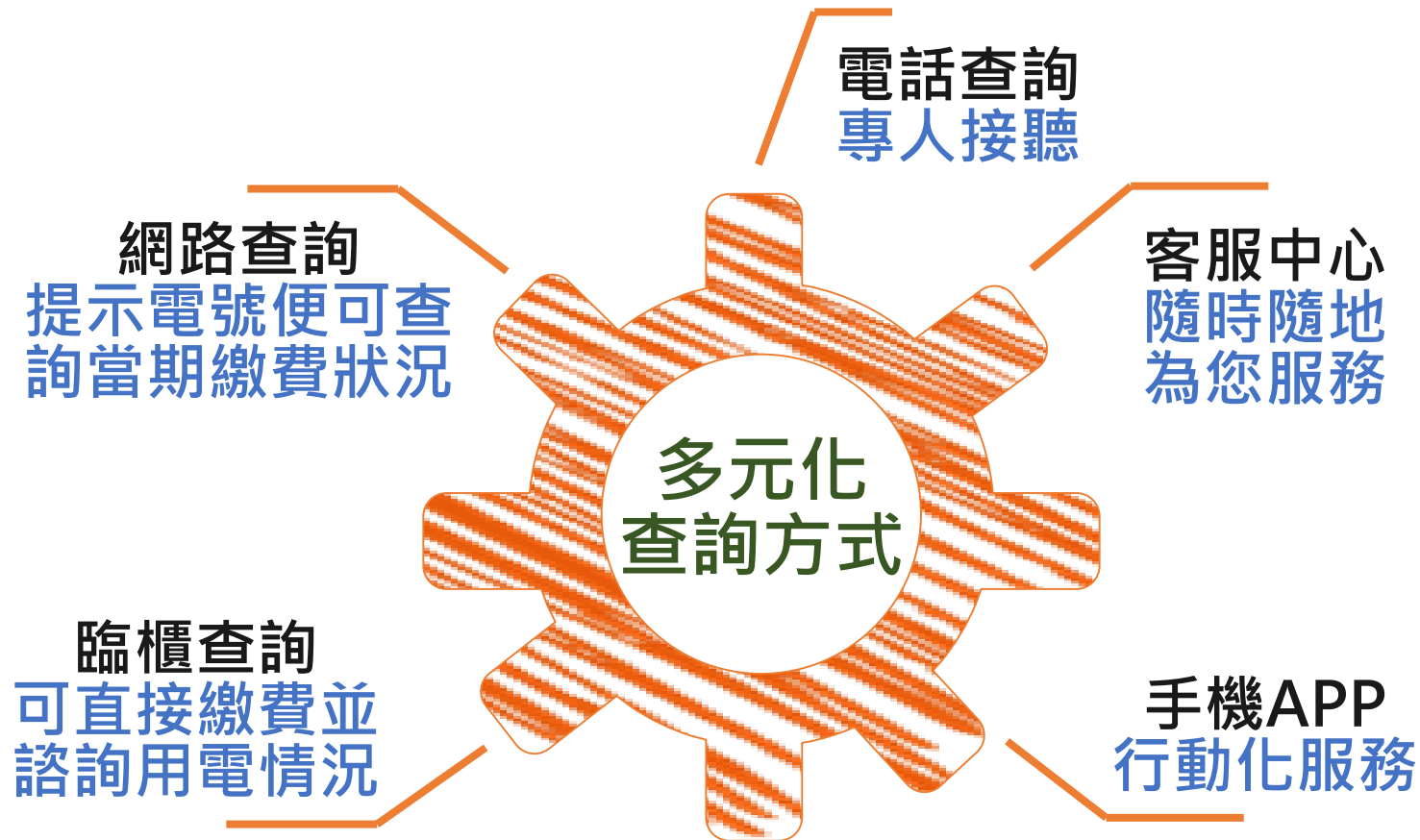
多管道用電申請



多元化收費服務



便捷查詢



重視用戶需求與權益



節約用電服務

節約用電
宣導會

提升大用戶
用電效率之
諮詢服務

推動社區
節電服務

編印各類節
約用電宣導
資料

利用大眾媒體
宣導節約用電

台電網頁之
電力生活館介紹

肆

社會關懷活動

協助公益活動

編列睦鄰工作經費，以協助地方辦理公益活動，項目包括：急難救助、低收入戶生活扶助、老人及殘障福利、教育文化、其他公益支出等，以促進社會各界人士更加認同台電公司。



志工服務

由員工及眷屬組織志工服務隊，利用公餘時間志願服務社會，項目包括：節能減碳教育與用電安全宣導，參與社區公益活動服務，對於弱勢團體辦理愛心、急難救助、落實社會人文關懷行動及環境保護等志工活動。



知性充電 參觀電廠

民眾蒞臨參觀不需事先申請或預約

火力發電廠



台中發電廠

台中市龍井區麗水里龍昌路1號

聯絡電話：(04)2630-2123 轉2660

參觀時間：週一至週日

09:00 ~ 15:30 (國定假日除外)



興達發電廠

高雄市永安區鹽田里興達路6號

聯絡電話：(07)691-2811 轉3353

參觀時間：週一至週五，09:00 ~ 15:30

知性充電 參觀電廠

民眾蒞臨參觀不需事先申請或預約

水力發電廠



大觀發電廠

南投縣水里鄉車埕村明潭巷73號

聯絡電話：(049)277-4065

參觀時間：週二至週日，**09:00 ~ 15:30**



明潭發電廠

南投縣水里鄉車埕村民權巷125號

聯絡電話：(049)277-6605

參觀時間：週一至週日，**09:00 ~ 15:30**

知性充電 參觀電廠

民眾蒞臨參觀不需事先申請或預約

核能發電廠



北部展示館

新北市萬里區野柳里八斗60號

聯絡電話：(02)2498-5112

參觀時間：週二至週日，**08:20 ~ 16:20**



南部展示館

屏東縣恆春鎮大光里大光路79號之64

聯絡電話：(08)886-7630

參觀時間：週二至週日，**08:30 ~ 17:30**

知性充電 參觀電廠

民眾蒞臨參觀前需事先申請或預約

火力發電廠



協和發電廠

聯絡電話：(02)2424-8111 轉630



南部發電廠

聯絡電話：(07)336-7801 轉3040



通霄發電廠

聯絡電話：(037)752-054 轉503



大林發電廠

聯絡電話：(07)871-1151 轉3032

知性充電 參觀電廠

民眾蒞臨參觀前需事先申請或預約

火力發電廠



尖山發電廠

聯絡電話：(06)992-0660 轉2621



林口發電廠

聯絡電話：(02)2606-2221 轉3470



大潭發電廠

聯絡電話：(03)473-3777 轉2950



塔山發電廠

聯絡電話：(082)323-053 轉1100

知性充電 參觀電廠

民眾蒞臨參觀前需事先申請或預約

水力發電廠



蘭陽發電廠

聯絡電話：(03)9893-854 轉215



卓蘭發電廠

聯絡電話：(04)2592-1293 轉351



桂山發電廠

聯絡電話：(02)2666-7223 轉740



大甲溪發電廠

聯絡電話：(04)2594-1574 轉624

知性充電 參觀電廠

民眾蒞臨參觀前需事先申請或預約

水力發電廠



萬大發電廠

聯絡電話：(049)297-4167



高屏發電廠
(竹門機組)

聯絡電話：(07)685-1079 轉31



東部發電廠

聯絡電話：(03)835-0161 轉393



明潭發電廠
(鉅工分廠)

聯絡電話：(049)277-6605

知性充電 參觀電廠

民眾蒞臨參觀前需事先申請或預約

核能發電廠

第一核能發電廠



聯絡電話：(02)2638-3501

第三核能發電廠



聯絡電話：(08)889-3489

第二核能發電廠



聯絡電話：(02)2498-6352



(圖案擷取自網路)

聯絡方式：

台電客服專線：1911(免付費，公共電話除外，通話時間限制 5分鐘)

高雄區營業處總機：(07)551-9271

預約服務專線電話：(07)551-1911

盼您不吝賜予支持與指教

